

# 星辰气动 DVD 使用手册

---

安装◇使用◇卸载

Sunny Zhou

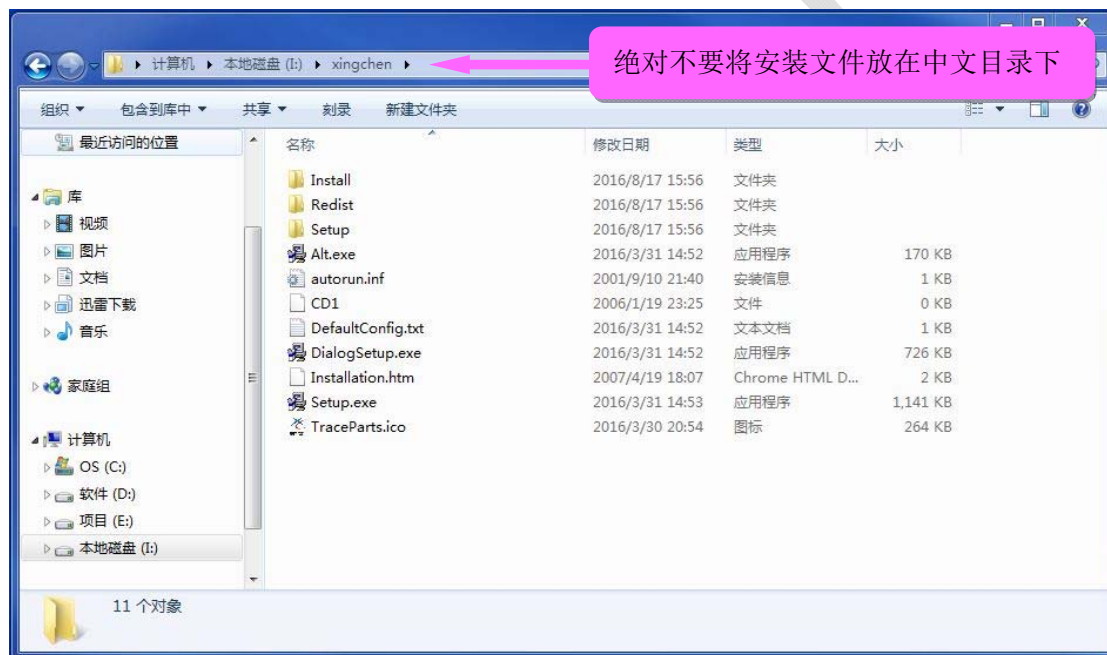
2016/8/17

浙江星辰气动有限公司

## 星辰气动 DVD 安装

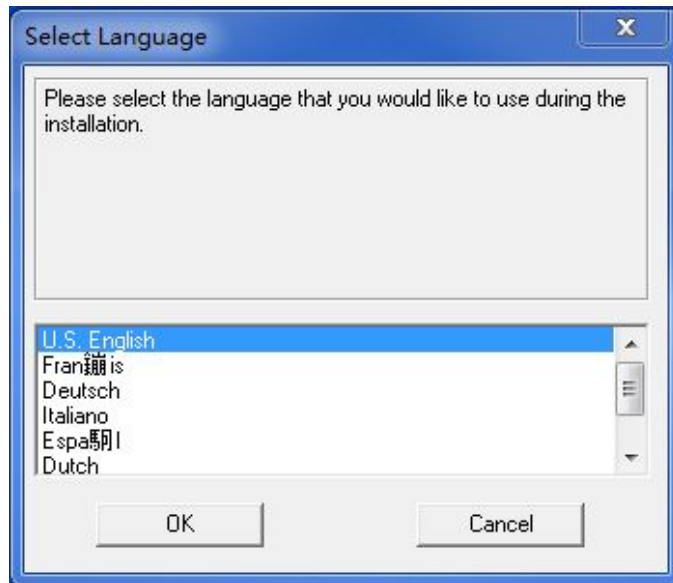
### 一、准备

- 星辰气动 DVD 安装光盘或 ISO 镜像文件；  
注意：ISO 镜像文件可以用解压软件解压缩，也可以用虚拟光驱打开软后安装。但是绝对不要将解压后的安装文件放在中文目录下。
- 安装前电脑中必须已经安装 Microsoft office 软件；
- 关闭所有的杀毒软件以及安全防护软件；
- UAC 设置为“从不通知”，步骤：控制面板 -> 用户账户和家庭安全 -> 用户帐户 -> 更改用户帐户设置；
- 关闭所有建模软件。



### 二、DVD 安装

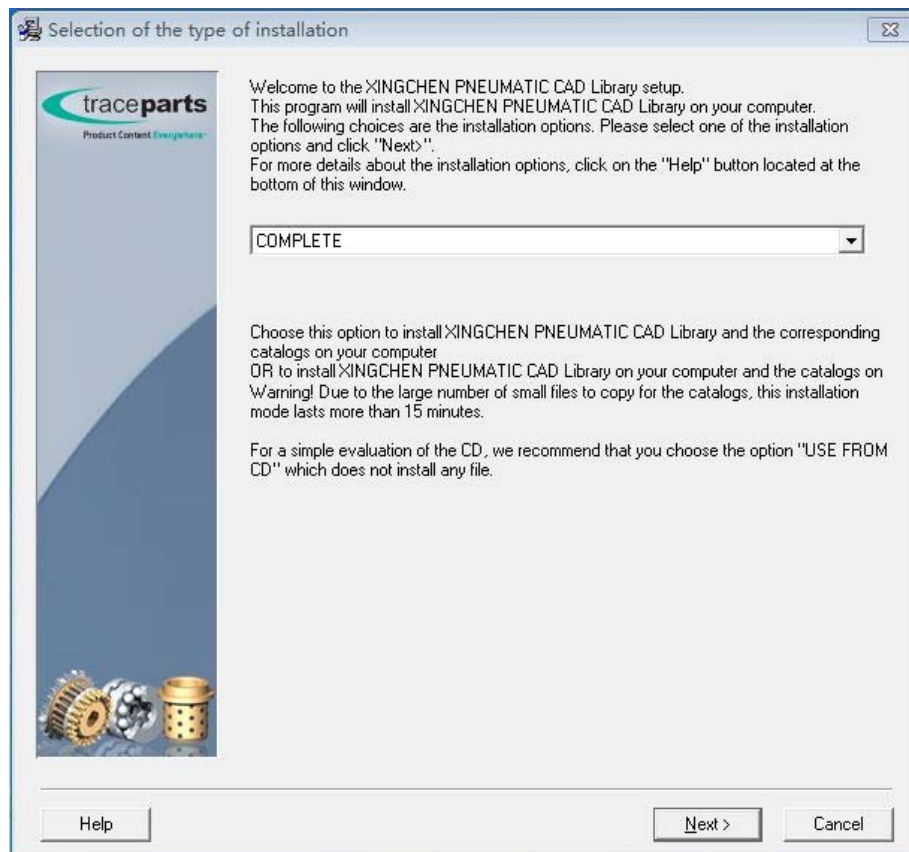
1. 点击根目录中的“Setup.exe”运行安装；
2. 打开后会弹出语言选择对话框，选择 U.S.English 安装，安装完以后可以调整成中文；  
注：后续会多次出现此语言选择对话框，一致选择 U.S.English 作为安装语言。后文不再赘述。



3. 许可条款，不用管它，选择上面一个接受许可就行；



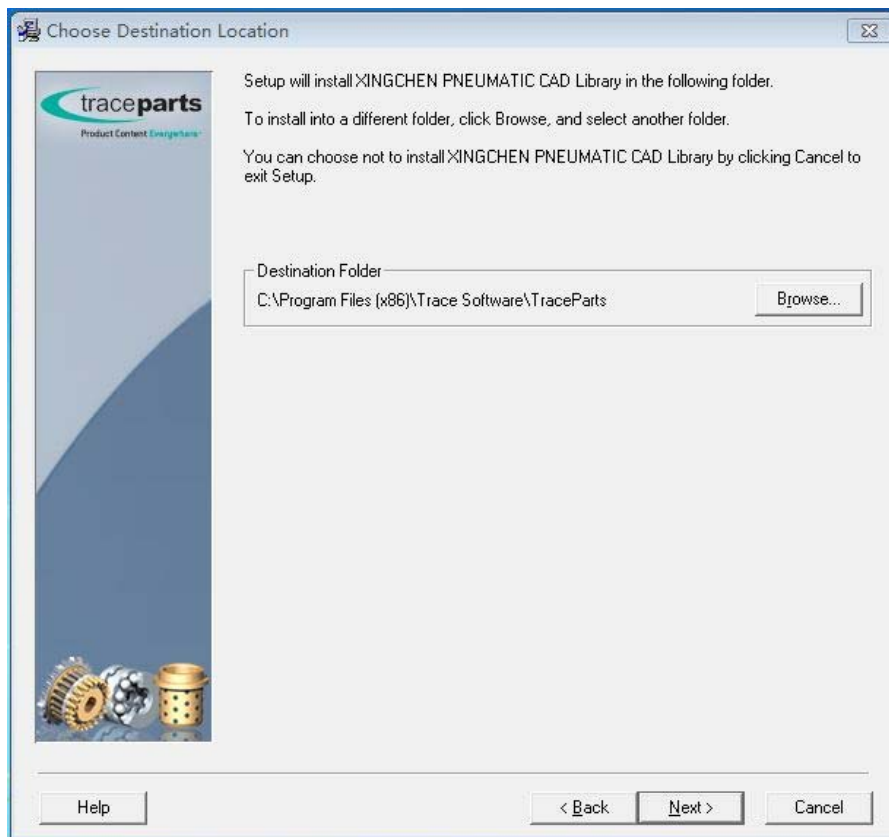
4. 不用管它，默认 COMPLETE,直接点 Next;



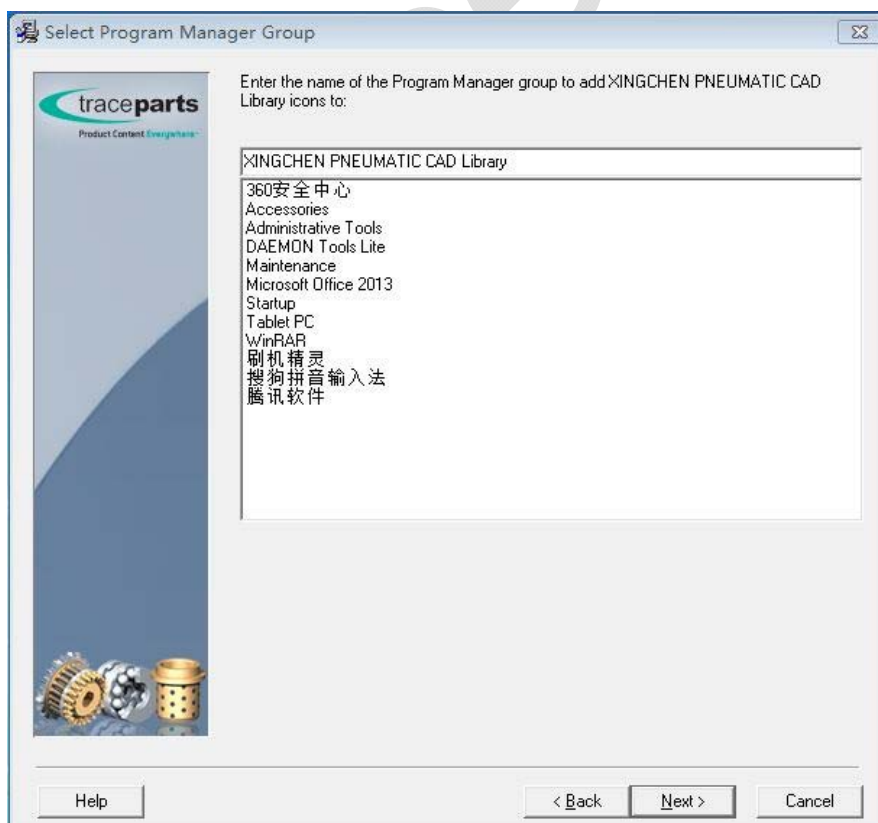
5. 欢迎页，直接 Next;



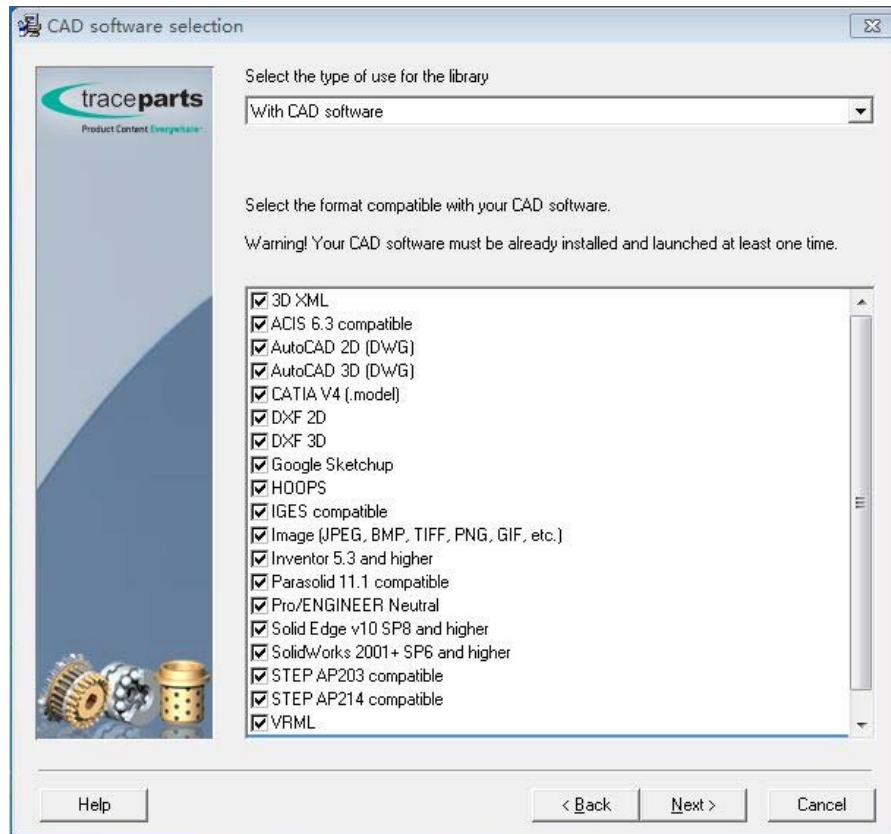
6. 选择安装目录。同样安装目录中也不能有中文或者其他特殊字符，建议按照默认目录不要更改；



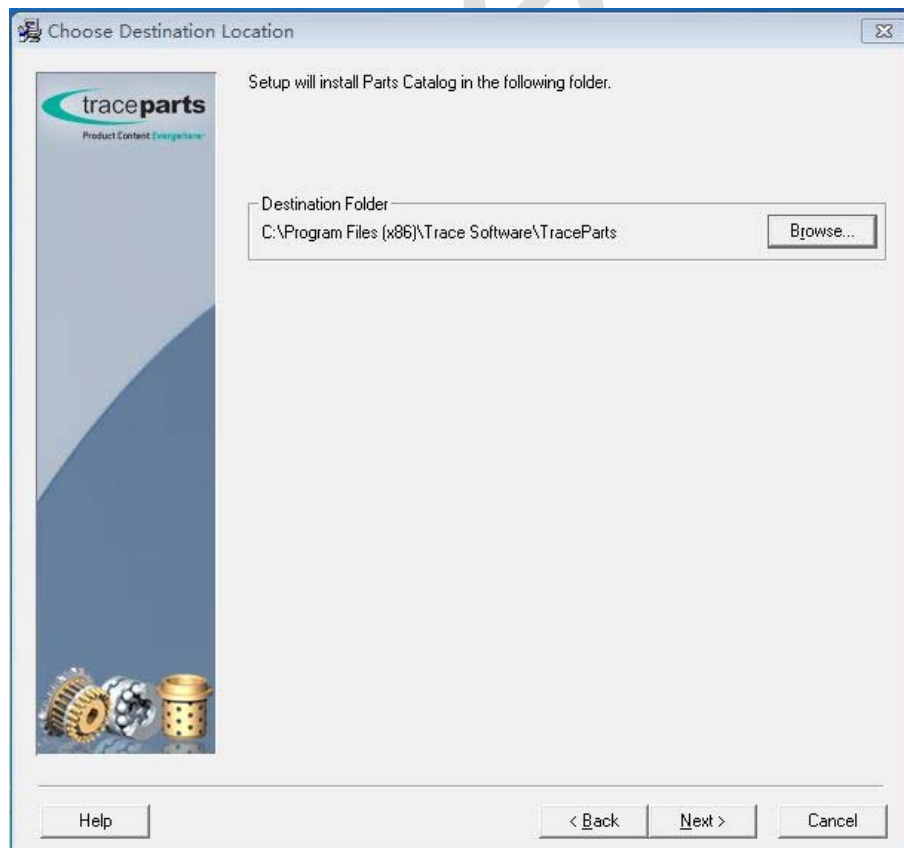
7. 不要更改，按照默认 Next；



8. 选择自己可能会使用的 CAD 格式，建议全部选上；

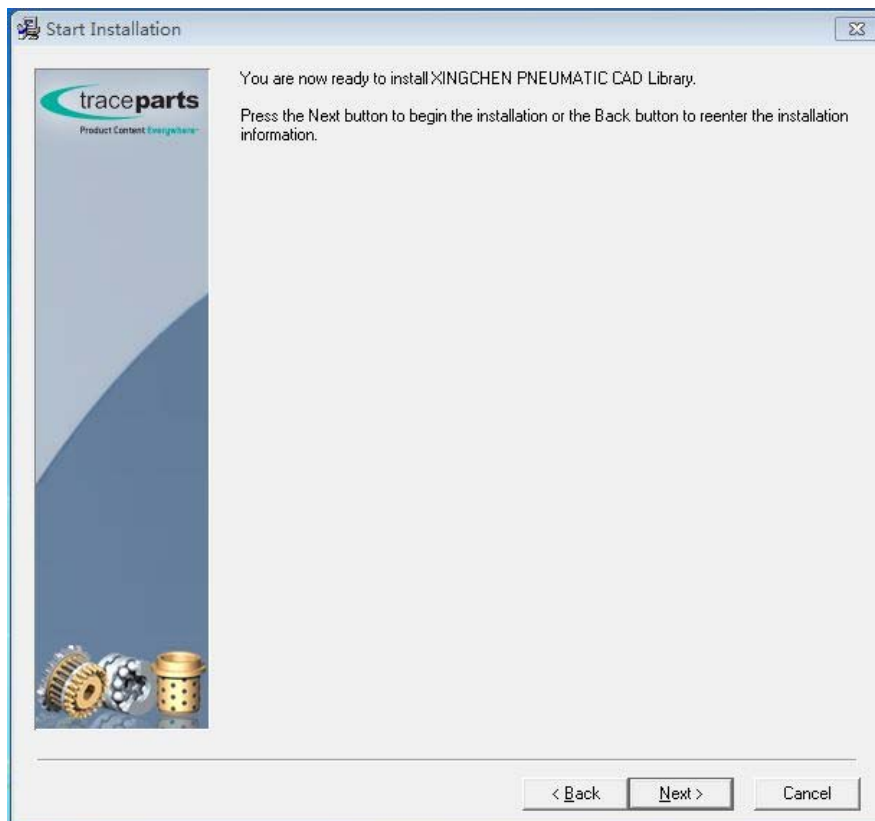


9. 不要做任何更改，直接 Next；

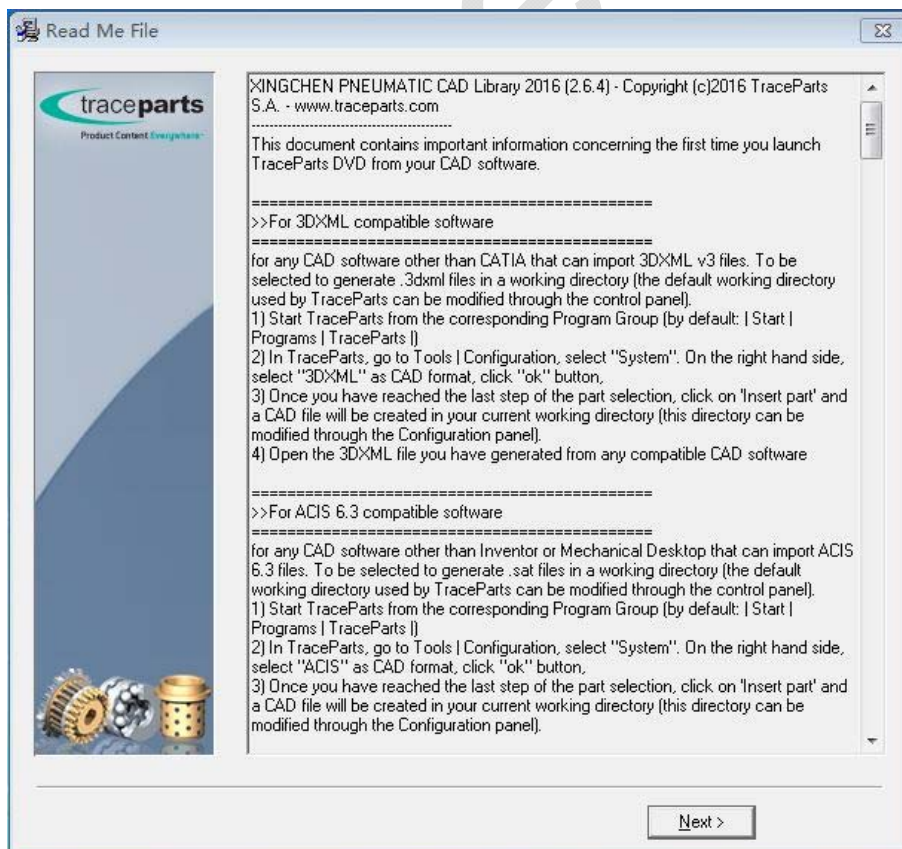




10. 直接 Next, 此步之后安装设置完成, DVD 开始安装到电脑, 这个过程将花费一些时间;



11. Next;



12. Finish, 安装完成。

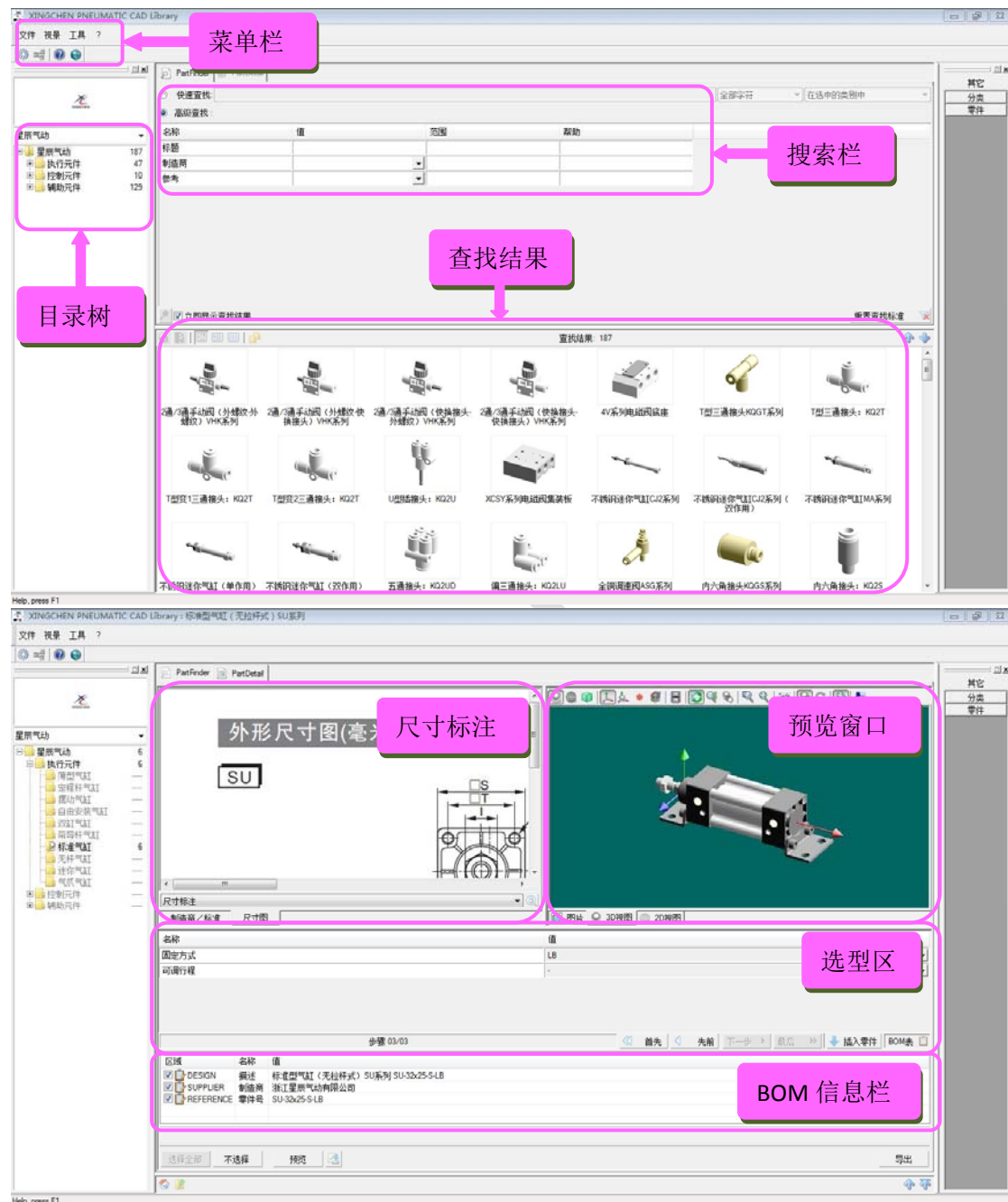
注意：有些机器安装完成第一次打开 DVD 导出零部件时有提示导出错误，这是由于默认导出的零件格式为 Inventor 格式而电脑中没有安装 Inventor 软件造成的，只需要切换到其他可用格式即可，切换格式方法请看下文。





## 星辰气动 DVD 使用

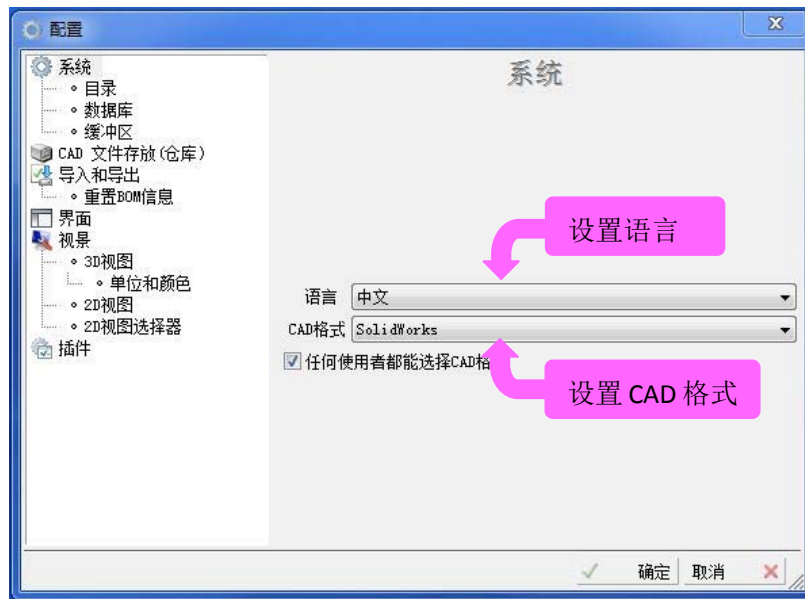
### 一、界面



### 二、设置

#### 1. 语言设置

DVD 默认中文为使用语言，一般无需更改。如果需要更改，点击工具 -> 配置 -> 系统，在语言项下拉菜单中选择所需的语言。



## 2. CAD 格式设置

点击工具 - > 配置 - > 系统，在 CAD 格式的下拉菜单中选中所选的 CAD 格式。

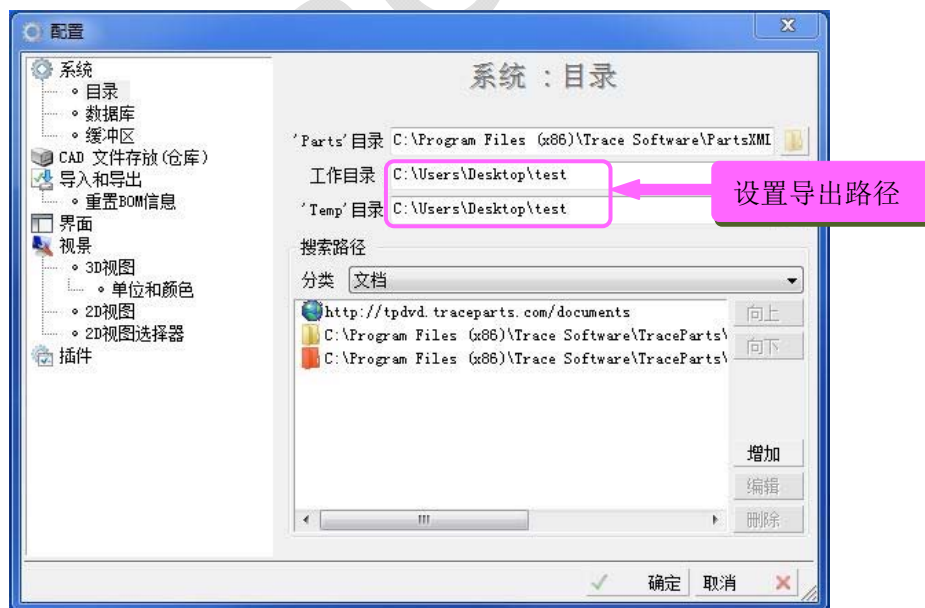
注意：对于 Solidworks, Inventor, ZW3D 等软件格式模型，DVD 不能单独生成这些格式的模型，如需导出，必须电脑中已经安装了相应的建模软件。

## 3. 导出路径设置

点击工具 - > 配置 - > 目录，将其中的“工作目录”和“Temp 目录”更改为自己习惯的目录路径，两个目录路径最好一致。

注意：1). 更改的路径中不得有中文及其他特殊字符；

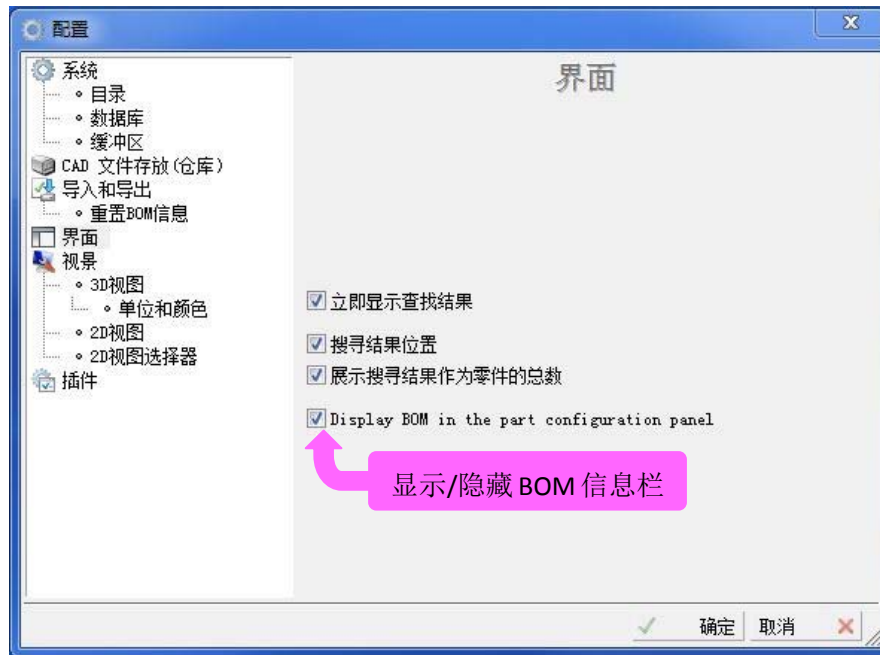
2). 第一个“Parts 目录”不可更改。



## 4. 显示/隐藏 BOM 信息栏

点击工具 - > 配置 - > 界面，勾选或不选“Display BOM in the part configuration”

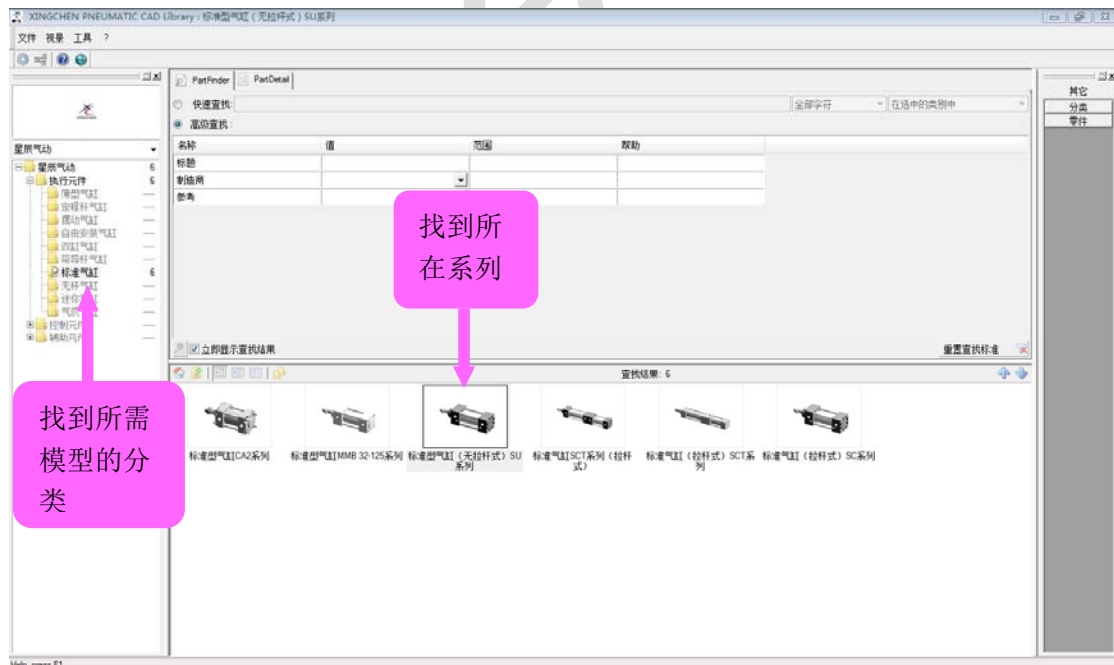
panel”，然后重启 DVD 即可显示/隐藏 BOM 信息栏。



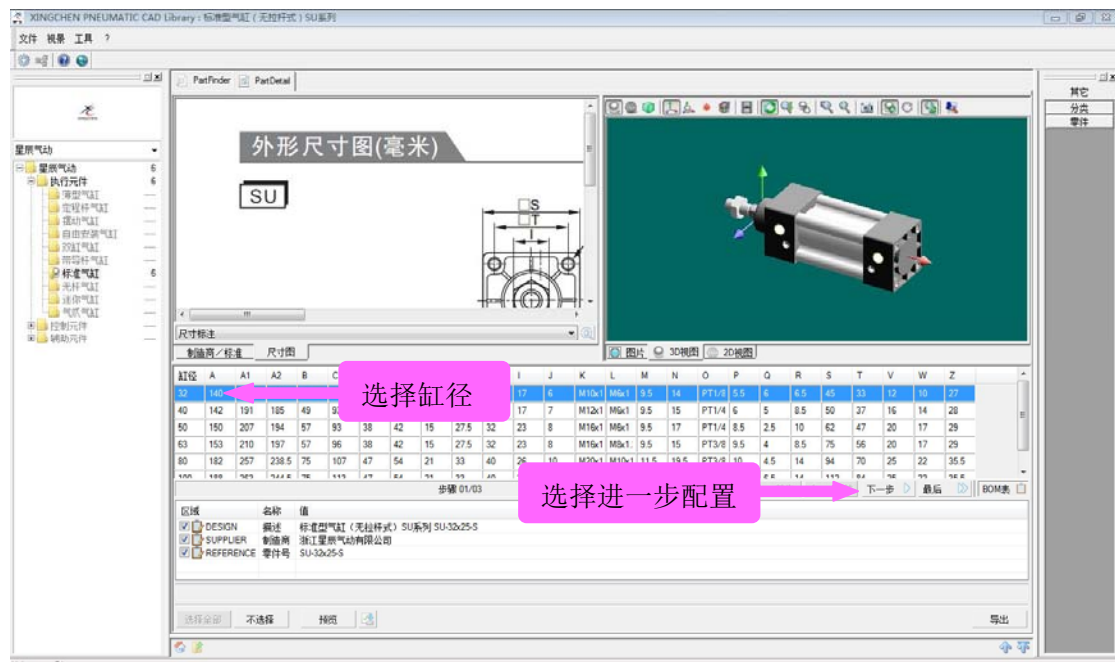
### 三、使用

在此以选择零件号为“SUJ-32X100-40-LB”的“标准型气缸（无拉杆式）SU 系列”为例

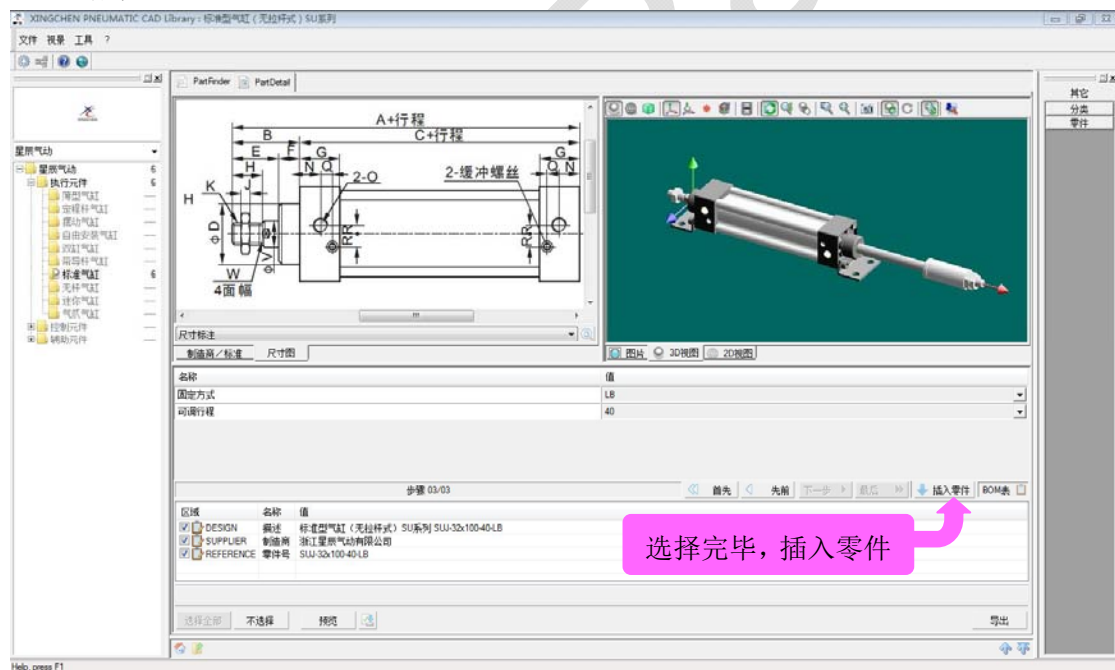
1. 根据所需的系列在左侧的目录树中找到“标准气缸”分类，在查找结果中找到“标准型气缸（无拉杆式）SU 系列”；



2. 双击此系列进入选型界面，点击预览窗口的“3D 视图”切换到 3D 实时预览。在选型区中选择缸径为“32”；



3. 点击选型区右下侧的“下一步”，进一步选择具体配置，直到“下一步”图标变成灰色，选型完毕。选择配置时可观察 BOM 信息栏的零件号，此零件号与当前选择的型号实时匹配；



4. 点击“插入零件”导出零件号为“SUJ-32X100-40-LB”的气缸 3D 模型。若需要导出 BOM 信息，点击 BOM 信息栏右下角的“导出”导出此零件的 BOM 信息。

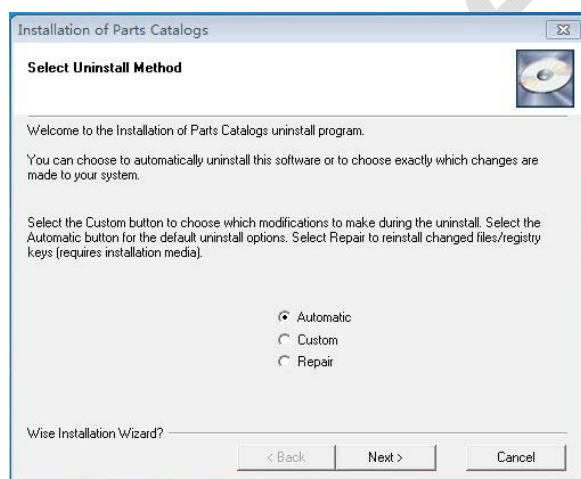
提示：点击插入零件后鼠标指针由后台运行恢复到正常选择则表示模型导出完毕，导出的模型生成在之前设置的“工作目录”文件夹中。

## 星辰气动 DVD 卸载

1. 打开 360 软件卸载页面，关闭所有的杀毒软件以及安全防护软件。找到“TraceParts Application”和“TraceParts Catalogs”两个软件。首先卸载“TraceParts Catalogs”，单击右侧“卸载”。



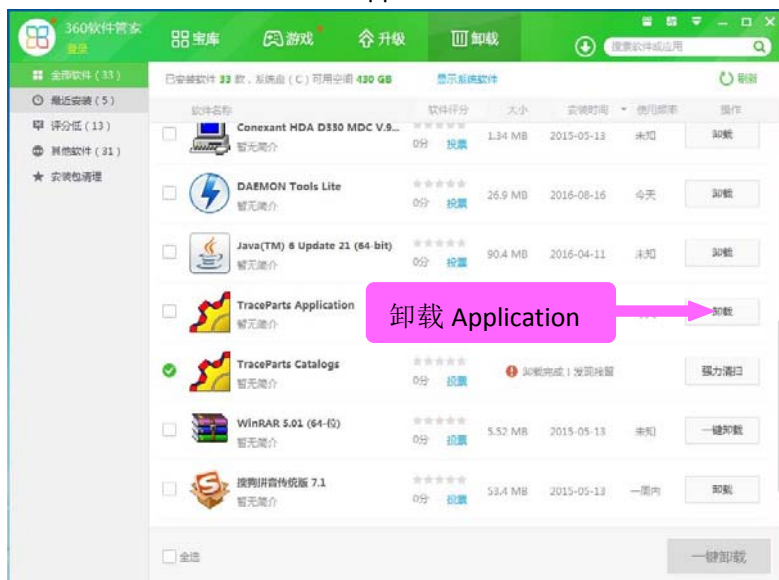
2. 弹出卸载对话框，默认选择“Automatic”，点击“Next”；



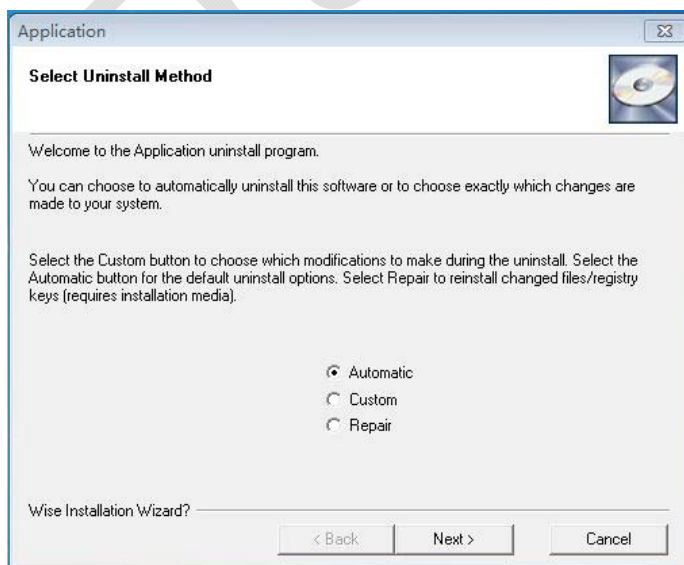
3. 选择“Finish”，开始卸载 Catalogs；



4. 卸载“TraceParts Catalogs”之后先不急清扫残留，把“TraceParts Application”卸载再做清扫。单击“TraceParts Application”右侧的“卸载”；

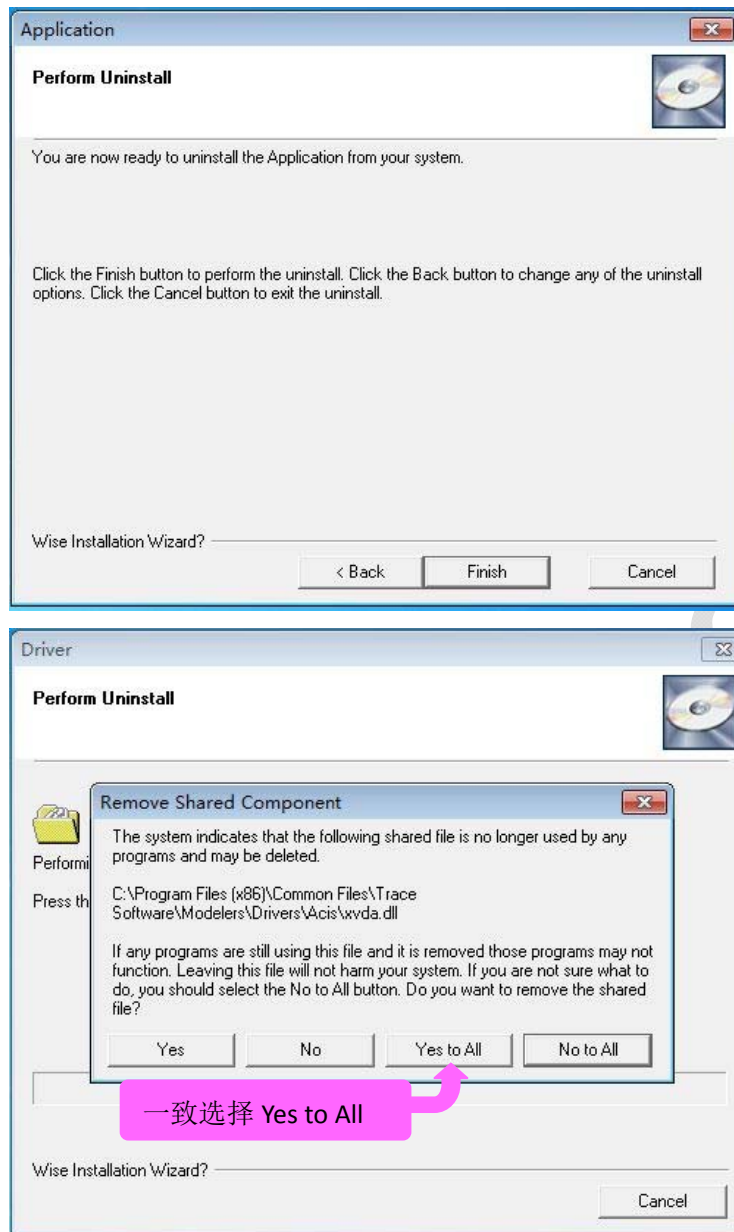


5. 同样默认选择“Automatic”，点击“Next”；

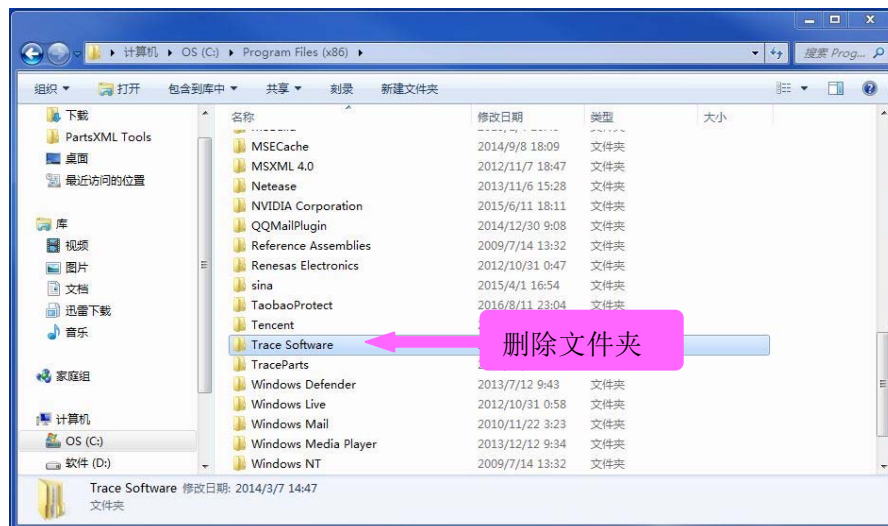




6. 同样选择 Finish，开始卸载“Application”，卸载过程会花一段时间，期间跳出的对话框一致选择“Yes to All”；

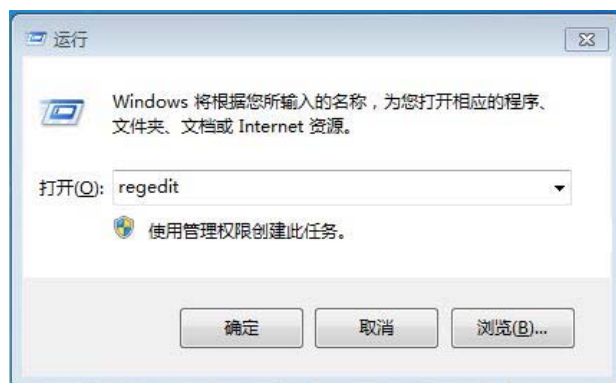


7. 卸载完成，强力清扫残余项目；
8. 删除 C:\Program Files (x86)中的 Trace Software 文件夹，删除安装目录的 Trace Software 文件夹，本例在 E:\Program Files (x86)中；

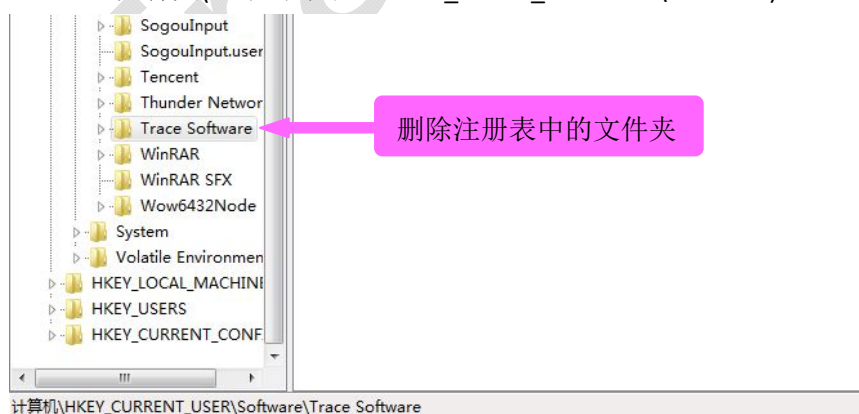


9. 最后，清除注册表信息。

开始 -> 运行，在运行中输入 **regedit**，打开注册表编辑器；



- 在 HKEY\_CURRENT\_USER\Software 路径下删除整个 Trace Software 文件夹；
- 在 HKEY\_LOCAL\_MACHINE\Software\Wow6432Node 路径下删除整个 Trace Software 文件夹(32 位系统在：HKEY\_LOCAL\_MACHINE\Software)。



10. 卸载完成。