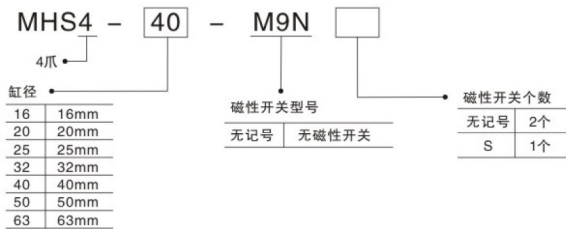


标准规格

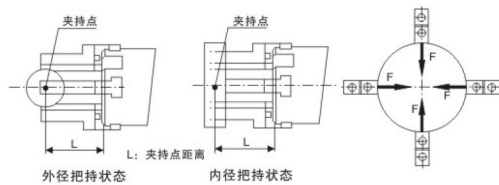
型号	MHS4-16D	MHS4-20D	MHS4-25D	MHS4-32D	MHS4-40D	MHS4-50D	MHS4-63D
缸径mm	16	20	25	32	40	50	63
使用流体	空气						
使用压力范围	0.2~0.6MPa			0.1~0.6MPa			
环境及流体温度	-10~+60°C						
重复精度	±0.01mm						
最高动作频率	120c.p.m.			60c.p.m.			
给油	不需要						
动作方式	双作用						
注)夹持力(N) 压力0.5MPa	外径夹持	10	19	31	55	88	251
	内径夹持	12	21	35	61	97	268
手指行程mm	4	4	6	8	8	12	16
接管口径	M3×0.5	M5×0.8					
磁性开关	内置磁环型						
磁性开关型号	M9P(V),M9N(V),M9B(V),F9BA			Y69A,Y59A,Y59B,Y69B,Y7BA,Y7NW			

注) 夹持外径时的夹持力, Φ16-Φ25的夹持点距离为20mm、Φ16-Φ25的夹持点距离为30mm。

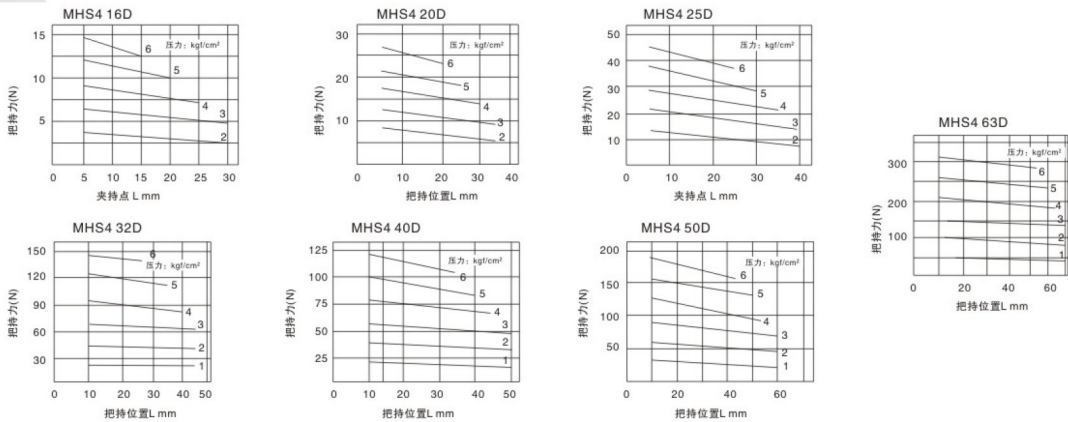
型号表示方法



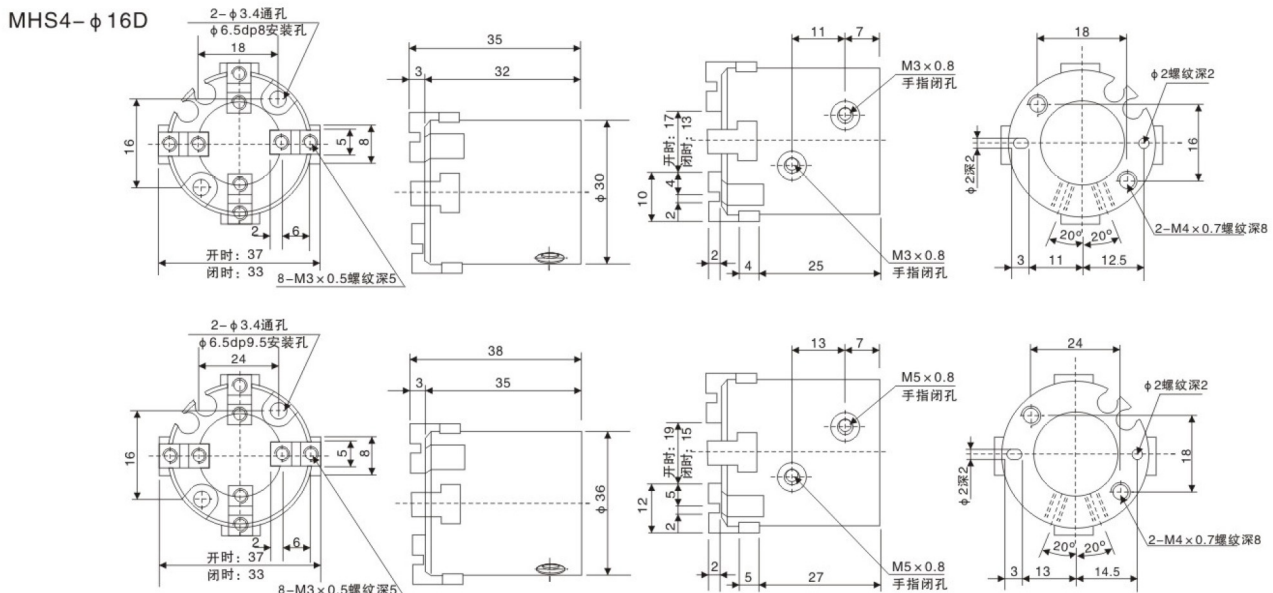
夹持点



时效把持力

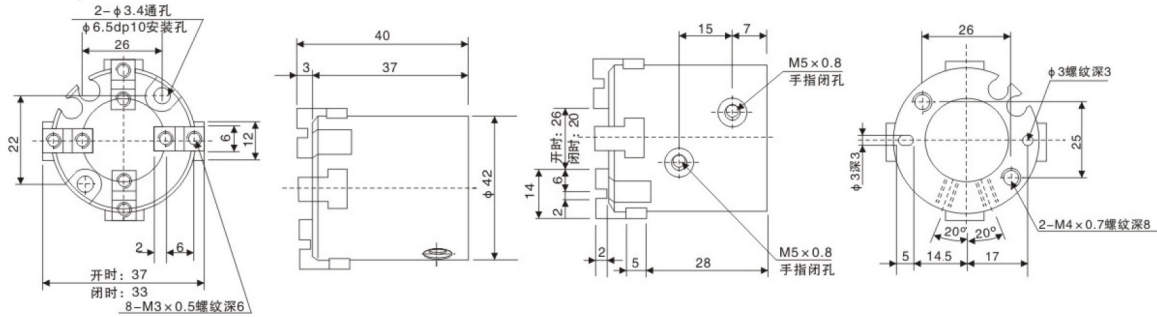


外形尺寸图(毫米)

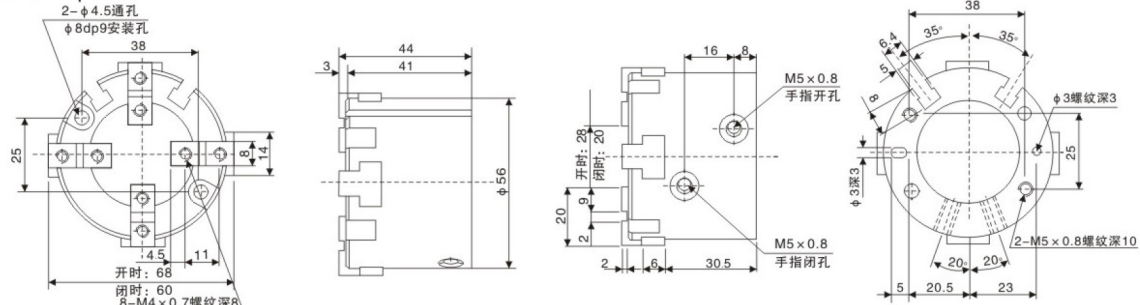


外形尺寸图(毫米)

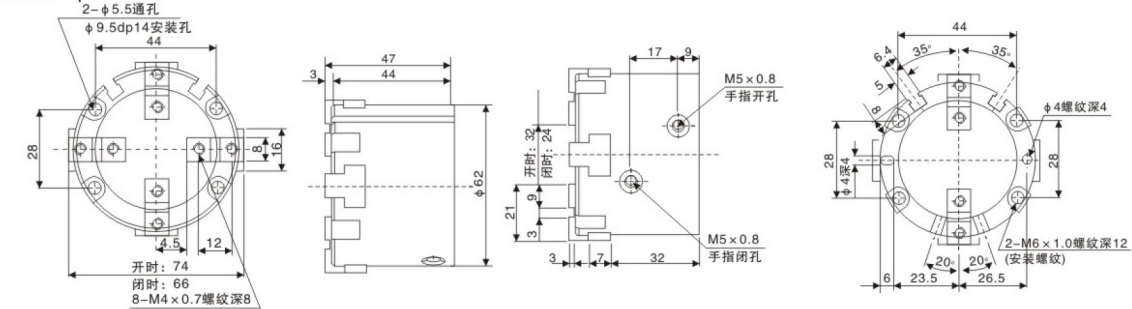
MHS4-φ25D



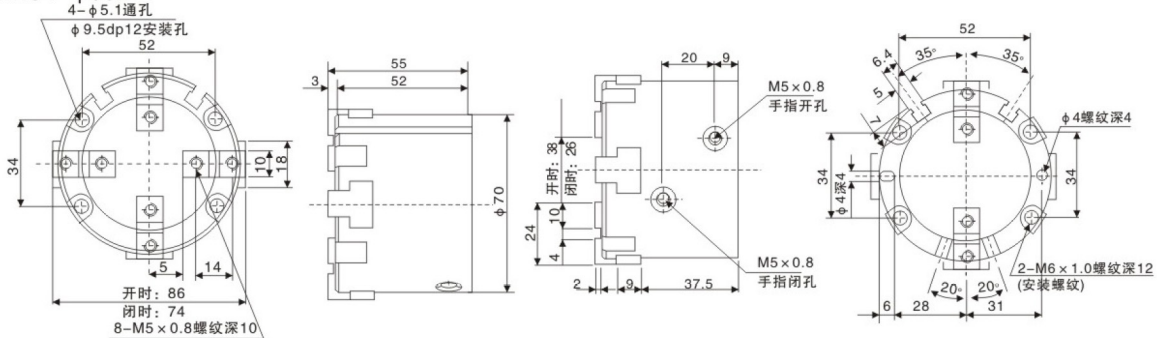
MHS4-φ32D



MHS4-φ40D



MHS4-φ50D



MHS4-φ63D

