

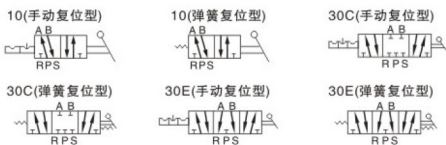


标准规格

型号	210-06	230-06	210-08	230-08	310-08	330-08	310-10	330-10
工作介质	空气(经40μm以上滤网过滤)							
动作方式	手控直动式							
接管口径①	进气=出气 =排气=PT1/8	进气=出气=PT1/4; 排气=PT1/8	进气=出气 =排气=PT1/8	进气=出气 =排气=PT1/8	进气=出气 =排气=PT1/4	进气=出气 =排气=PT1/4	进气=出气=PT3/8; 排气=PT1/4	进气=出气=PT3/8; 排气=PT1/4
有效截面积	14.0mm ² (Cv=0.78)	12.0mm ² (Cv=0.67)	16.0mm ² (Cv=0.89)	12.0mm ² (Cv=0.67)	25.0mm ² (Cv=1.39)	18.0mm ² (Cv=1.00)	30.0mm ² (Cv=1.67)	18.0mm ² (Cv=1.00)
位置数	五口二位	五口三位	五口二位	五口三位	五口二位	五口三位	五口二位	五口三位
润滑②	不需要							
使用压力范围	0~0.8MPa(0~116psi)							
保证耐压力	1.5MPa(215psi)							
工作温度	-20~70℃							
本体材质	铝合金							
操作摇摆角度	±15°	±8.5°	±15°	±8.5°	±18°	±10°	±18°	±10°

①接管牙型有NPT、G牙可供选择;
②如有加油润滑,中途不可停止,建议润滑油为ISO VG32或同级用油。

符号

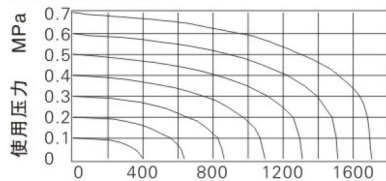


产品特性

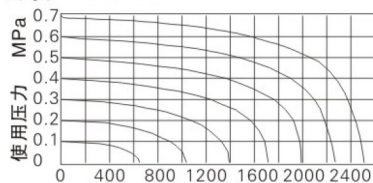
- 1、手动操作,动作顺畅,定位准确、可靠;
- 2、滑柱式结构,密封性好,体积小、重量轻、装拆方便;
- 3、内孔采用特殊工艺加工,摩擦阻力小,使用寿命长;
- 4、无需加油润滑;
- 5、面板安装功能,安装方便简单,多方面的满足客户需要。

流量特性

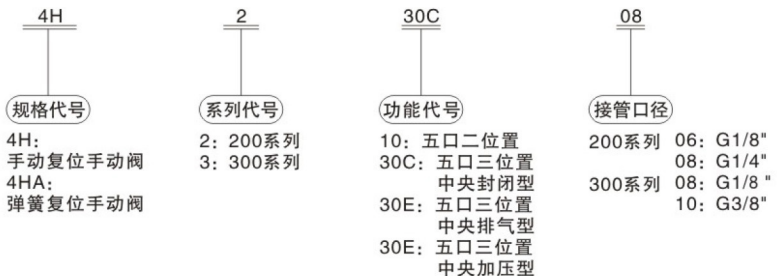
型号: 4H210-08



型号: 4H310-10

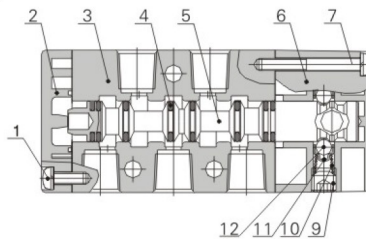


型号表示方法

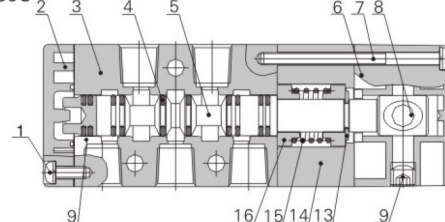


内部结构

● 4H210



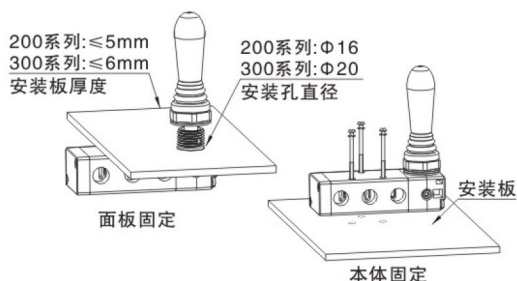
● 4HA230C



序号	名称
1	十字圆头螺钉
2	底盖
3	本体
4	O形环
5	轴芯
6	手动阀上盖
7	十字圆头螺钉
8	轴头
9	内六角止付螺丝
10	弹簧
11	钢珠护套
12	钢珠
13	E形扣环
14	侧盖
15	弹簧
16	复位座

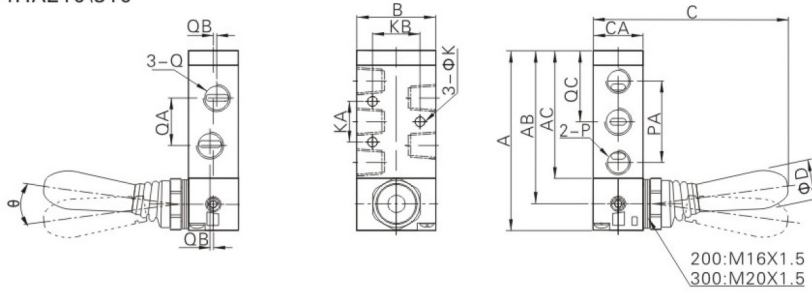
安装使用

- 1) 五口三位置手动复位型手动阀采用弹簧钢珠定位,比较容易切换,使用时请注意勿用力过度导致控制位置错误造成误动作;
- 2) 使用面板安装时,可根据具体情况拆除或保留垫片;
- 3) 各种安装方式参考下图。
特别注意:面板固定时,安装板的厚度及安装孔直径的大小。



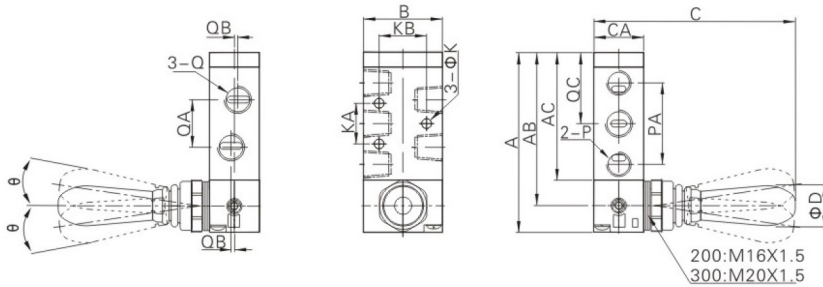
外形尺寸图(毫米)

● 4H210\310、4HA210\310



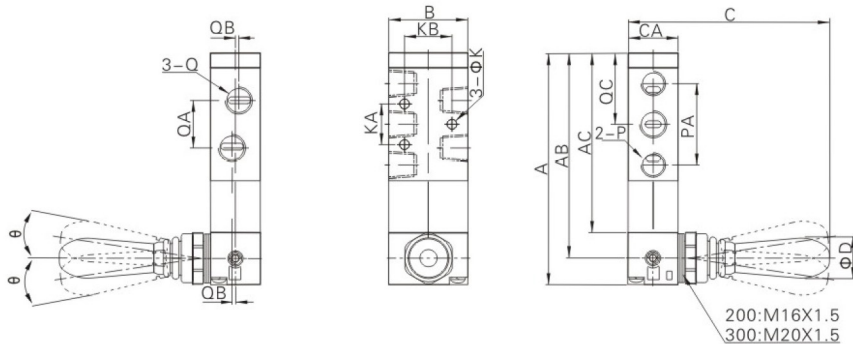
型号\符号	A	AB	AC	B	C	CA	D	K	KA	KB	P	PA	Q	QA	QB	QC	Ø
4H210-06 4HA210-06	81.5	69.5	57.5	35	90	22	18	4.3	20	23.5	PT1/8	36	PT1/8	18	-	32.5	15
4H210-08 4HA210-08	81.5	69.5	57.5	35	90	22	18	4.3	20	23.5	PT1/8	36	PT1/4	21	1.5	32.5	15
4H310-08 4HA310-08	101	87	73	40	93.5	27	18	4.3	24	27.5	PT1/4	45	PT1/4	22	-	40.5	18
4H310-10 4HA310-10	101	87	73	40	93.5	27	18	4.3	24	27.5	PT1/4	45	PT3/8	24	2	40.5	18

● 4H230C\330C、4H230E\330E



型号\符号	A	AB	AC	B	C	CA	D	K	KA	KB	P	PA	Q	QA	QB	QC	Ø
4H230C-06 4H230E-06	81.5	69.5	57.5	35	90.5	22	18	4.3	20	23.5	PT1/8	36	PT1/8	18	-	32.5	8.5
4H230C-08 4H230E-08	81.5	69.5	57.5	35	90.5	22	18	4.3	20	23.5	PT1/8	36	PT1/4	21	1.5	32.5	8.5
4H330C-08 4H330E-08	101	87	73	40	94	27	18	4.3	24	27.5	PT1/4	45	PT1/4	22	-	40.5	10
4H330C-10 4H330E-10	101	87	73	40	94	27	18	4.3	24	27.5	PT1/4	45	PT3/8	24	2	40.5	10

● 4HA230C\330C、4HA230E\330E



型号\符号	A	AB	AC	B	C	CA	D	K	KA	KB	P	PA	Q	QA	QB	QC	Ø
4HA230C-06 4HA230E-06	100.5	88.5	76.5	35	90.5	22	18	4.3	20	23.5	PT1/8	36	PT1/8	18	-	32.5	8.5
4HA230C-08 4HA230E-08	100.5	88.5	76.5	35	90.5	22	18	4.3	20	23.5	PT1/8	36	PT1/4	21	1.5	32.5	8.5
4HA330C-08 4HA330E-08	120	106	92	40	94	27	18	4.3	24	27.5	PT1/4	45	PT1/4	22	-	40.5	10
4HA330C-10 4HA330E-10	120	106	92	40	94	27	18	4.3	24	27.5	PT1/4	45	PT3/8	24	2	40.5	10

 Execution Element
 执行元件

 Control Units
 控制元件

 Air Source treatment units
 气源处理元件

 Pneumatic Accessory
 气动辅件