

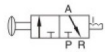


### 标准规格

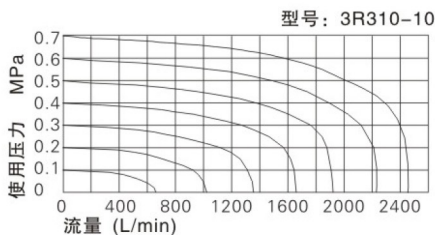
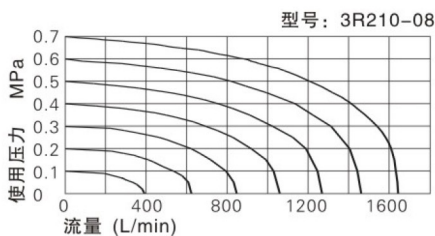
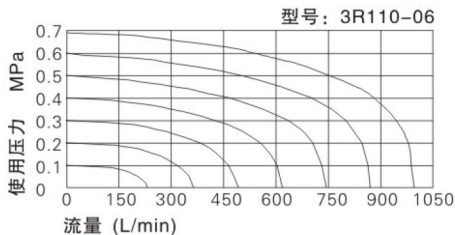
| 型号     | 3R110-06                         | 3R210-06                         | 3R210-08                         | 3R310-08                         | 3R310-10                         |
|--------|----------------------------------|----------------------------------|----------------------------------|----------------------------------|----------------------------------|
| 工作介质   | 空气(经40μm以上滤网过滤)                  |                                  |                                  |                                  |                                  |
| 动作方式   | 手控直动式                            |                                  |                                  |                                  |                                  |
| 接管口径①  | G1/8                             |                                  | G1/4                             |                                  | G3/8                             |
| 有效截面积  | 12.0mm <sup>2</sup><br>(Cv=0.67) | 14.0mm <sup>2</sup><br>(Cv=0.78) | 16.0mm <sup>2</sup><br>(Cv=0.89) | 25.0mm <sup>2</sup><br>(Cv=1.39) | 30.0mm <sup>2</sup><br>(Cv=1.67) |
| 位置数    | 三口二位                             |                                  |                                  |                                  |                                  |
| 润滑②    | 不需要                              |                                  |                                  |                                  |                                  |
| 使用压力范围 | 0~0.8MPa(0~116psi)               |                                  |                                  |                                  |                                  |
| 保证耐压力  | 1.5MPa(215psi)                   |                                  |                                  |                                  |                                  |
| 工作温度℃  | -20~70                           |                                  |                                  |                                  |                                  |
| 本体材质   | 铝合金                              |                                  |                                  |                                  |                                  |

①接管牙型有PT、NPT牙可供选择;  
②如有加油润滑,中途不可停止,建议润滑油为ISOVG32或同级用油。

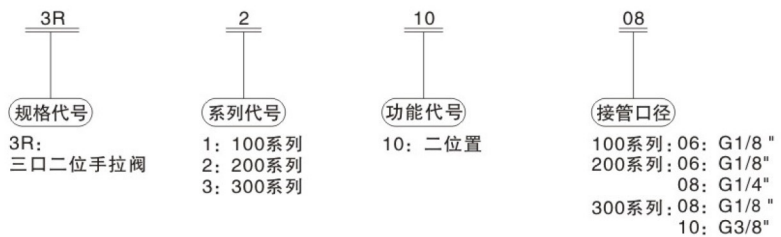
### 符号



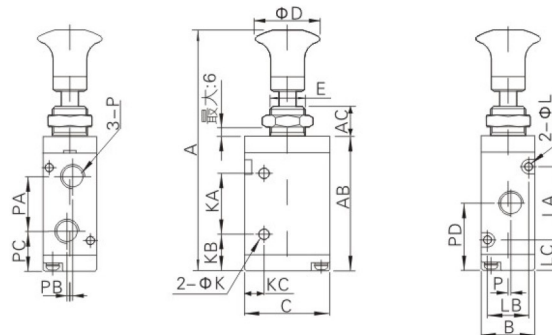
### 流量特性



### 型号表示方法

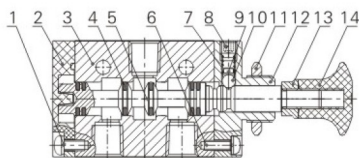


### 外形尺寸图(毫米)



| 符号/型号 | 3R110-06 | 3R210-06 | 3R210-08 | 3R310-08 | 3R310-10 |
|-------|----------|----------|----------|----------|----------|
| A     | 87       | 98       | 98       | 106.5    | 106.5    |
| AB    | 47.8     | 57.8     | 57.8     | 66.5     | 66.5     |
| AC    | 10       | 10       | 10       | 10       | 10       |
| B     | 18       | 22       | 22       | 27       | 27       |
| C     | 27       | 35       | 35       | 40       | 40       |
| D     | 25       | 25       | 25       | 25       | 25       |
| E     | M12×0.75 | M14×1.0  | M14×1.0  | M16×1.0  | M16×1.0  |
| K     | 3.1      | 4.3      | 4.3      | 4.3      | 4.3      |
| KA    | 21       | 25       | 25       | 30       | 30       |
| KB    | 13       | 16       | 16       | 18       | 18       |
| KC    | 7.7      | 8        | 8        | 10       | 10       |
| L     | 3.3      | 3.3      | 3.3      | 4.3      | 4.3      |
| LA    | 19       | 30       | 30       | 35       | 35       |
| LB    | 13       | 17       | 17       | 20       | 20       |
| LC    | 14       | 13.5     | 13.5     | 15.5     | 15.5     |
| P     | G1/8     | G1/8     | G1/8     | G1/4     | G1/4     |
| PA    | 16       | 22.5     | 22.5     | 24       | 24       |
| PB    | 2        | 0        | 0        | 0        | 0        |
| PC    | 15.5     | 17.5     | 17.5     | 21       | 21       |
| PD    | 24.5     | 28.5     | 28.5     | 33       | 33       |
| PE    | 1        | 0        | 0        | 0        | 0        |

### 内部结构



| 序号 | 名称   | 序号 | 名称   | 序号 | 名称   |
|----|------|----|------|----|------|
| 1  | 圆头螺钉 | 6  | 圆头螺钉 | 11 | 六角螺母 |
| 2  | 底盖   | 7  | 弹簧   | 12 | 上盖   |
| 3  | 本体   | 8  | 止付螺丝 | 13 | 锁紧螺母 |
| 4  | O形环  | 9  | 弹簧座  | 14 | 手把   |
| 5  | 轴芯   | 10 | 钢珠   |    |      |