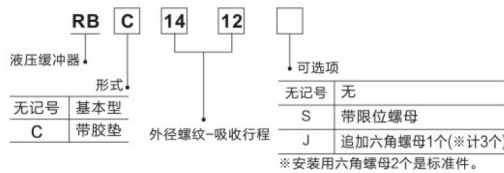


标准规格

形式	基本型	RB0604	RB0805	RB0806	RB1006	RB1007	RB1411	RB1412	RB2015	RB2725
规格	带胶垫	-	RBC0805	RBC0806	RBC1006	RBC1007	RBC1411	RBC1412	RBC2015	RBC2725
最大吸收能 J		0.5	0.98	0.94	3.92	5.88	14.7	19.6	58.8	147
吸收行程 mm		4	5	6	6	7	11	12	15	25
冲击速度 m/s		0.3~1				0.05~5.0				
※最高使用频度 cycle/min		80	80	80	70	70	45	45	25	10
最大允许推力 N		150	245	245	422	422	814	814	1961	2942
环境温度范围 °C		-10~80(未冻结)								
弹簧力 N	伸长时	3.05	1.96	1.96	4.22	4.22	6.86	6.86	8.34	8.83
	压缩时	5.59	3.83	4.22	6.18	6.86	15.30	15.98	20.50	20.1

※表示每个周期都是在最大吸收能条件下,若使用频度增大,则吸收能量减小。

型号表示方法



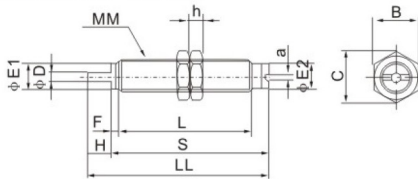
可换件型号/胶垫(仅树脂部分)

适合本体型号	可换件型号
08 RBC0805、0806	20 RBC2015
10 RBC1006、1007	27 RBC2725
14 RBC1411、1412	

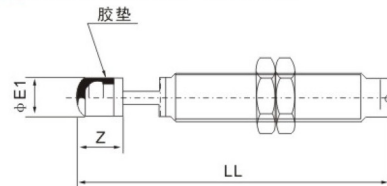
基本型上不装胶垫

外形尺寸图(毫米)

● 基本型/RB0806·RB1007

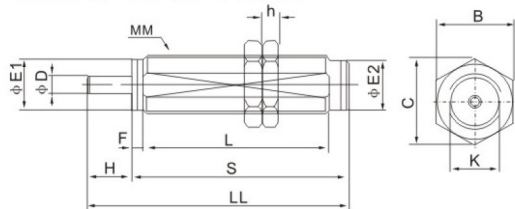


● 带胶垫/RBC0806·RBC1007

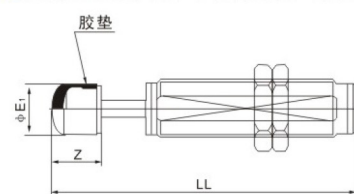


型号		基本型									带胶垫			六角螺母			
基本型	带胶型	φD	φE1	φE2	F	H	a	L	LL	MM	S	φE1	LL	Z	B	C	h
RB0806	RBC0806	2.8	6.8	6.8	2.4	6	1.4	33.2	46.6	M8×1.0	40.6	6.8	57.1	10.5	12	13.9	4
RB1007	RBC1007	3	8.6	8.6	2.7	7	1.4	39	53.7	M10×1.0	46.7	8.0	63.7	10	14	16.2	4

● 基本型/RB1412·RB2015·RB2725



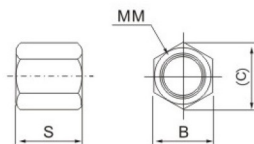
● 带胶垫/RBC1412·RBC2015·RBC2725



型号		基本型									带胶垫			六角螺母			
基本型	带胶型	φD	φE1	φE2	F	H	K	L	LL	MM	S	φE1	LL	Z	B	C	h
RB1412	RBC1412	5	12.2	12	3.5	12	12	58.2	79.3	M4×1.5	67.3	12	92.8	13.5	19	21.9	6
RB2015	RBC2015	6	18.2	18	4	18	18	62.2	88.2	M20×1.5	73.2	18	105.2	7	27	31.2	6
RB2725	RBC2725	8	25.2	25	5	25	25	86	124	M27×1.5	99	25	147	23	36	41.6	6

任选项

● 定位螺母



基本型

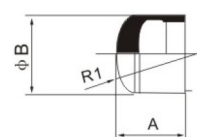
零件号	尺寸				适用型号
	B	C	S	MM	
RB08S	12	13.9	6.5	M8×1.0	RB0806
RB10S	14	16.2	8	M10×1.0	RB1007
RB14S	19	21.9	11	M14×1.5	RB1412
RB20S	27	31.2	16	M20×1.5	RB2015
RB27S	36	41.6	22	M27×1.5	RB2725

带胶垫型

零件号	适用型号
RBC08S	RBC0806
RBC10S	RBC1007
RBC14S	RBC1412
RBC20S	RBC2015
RBC27S	RBC2725

备件

● 胶垫



零件号	尺寸		
	A	φB	R1
RB08C	6.5	6.8	6
RB10C	9	8.7	7.5
RB14C	12.5	12	10
RB20C	16	18	20
RB27C	21	25	25