

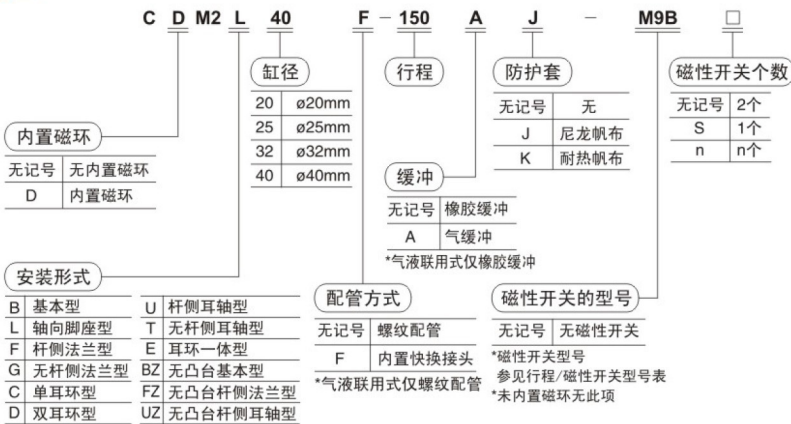


标准规格

缸径 (mm)	20	25	32	40
使用流体	空气(不给油*)			
动作方式	双作用			
最高使用压力	1.0MPa			
最低使用压力	0.05MPa			
环境和流体温度	无磁性开关: -10℃~70℃, 带磁性开关: -10℃~60℃			
活塞速度	50~750 mm/s			
缓冲	橡胶缓冲/气缓冲			
行程长度公差 mm	+1.4 0			
*给油	不需要			
接管口径 (Rc)	1/8	1/8	1/8	1/4

*如给油, 请用透平1号油ISOVG32。

型号表示方法



符号



行程/磁性开关选择

缸径 (mm)	标准行程 (mm) 注1	磁性开关型号 注2	安装件型号 注3	环带型号
20	25, 50, 75, 100,	M9B	BJ3-1	BM2-020
25	125, 150, 200,	M9P		BM2-025
32	250, 300	M9N		BM2-032
40				BM2-040

注1) 有非标准行程可供选择。

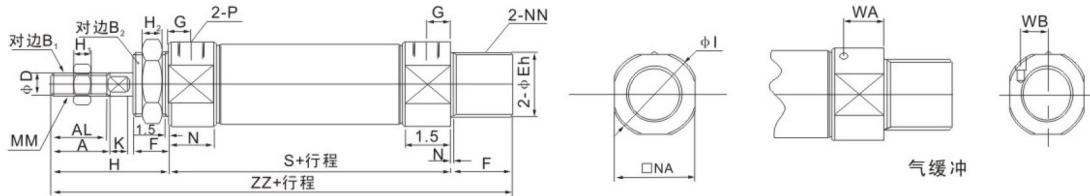
注2) 磁性开关的规格及特性可参阅磁性开关系列。

导线长度表示记号: 无记号 -0.5m, L-3m, Z-5m。例: M9N, M9NL。

注3) 安装件型号与环带型号必须组合订购使用。

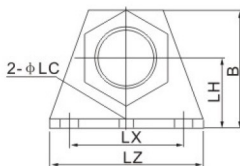
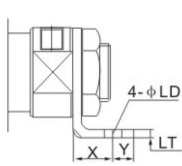
外形尺寸图(毫米)

●基本型

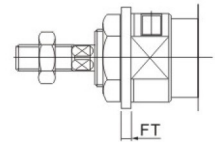
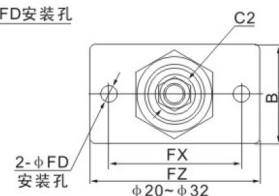
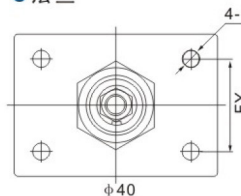


缸径 (mm)	行程范围	A	AL	B1	B2	D	E	F	G	H	H1	H2	I	K	MM	N	NA	NN	P	S	ZZ	WA	WB
20	~300	18	15.5	13	26	8	20 _{-0.033}	13	8	41	5	8	28	5	M8×1.25	15	24	M20×1.5	1/8	62	116	13	8.5
25	~300	22	19.5	17	32	10	26 _{-0.033}	13	8	45	6	8	33.5	5.5	M10×1.25	15	30	M26×1.5	1/8	62	120	13	10.5
32	~300	22	19.5	17	32	12	26 _{-0.033}	13	8	45	6	8	37.5	5.5	M10×1.25	15	34.5	M26×1.5	1/8	64	122	13	11.5
40	~300	24	21	22	41	14	32 _{-0.039}	16	11	50	6	10	46.5	7	M14×1.5	21.5	42.5	M32×2	1/4	88	154	16	15

●脚座

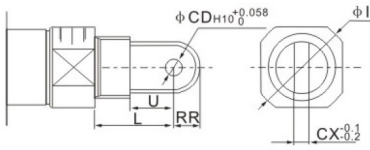


●法兰

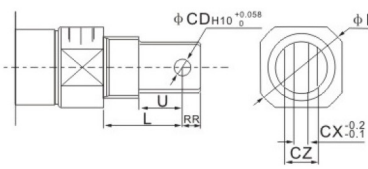


适用缸径 (mm)	脚座										法兰							
	零件号	X	Y	φLD	φLC	LX	LZ	LH	LT	B	零件号	FD	FY	FX	FZ	C2	B	FT
20	CM-L020B	20	8	6.8	4	40	55	25	3.2	40	CM-F020B	7	-	60	75	30	34	4
25	CM-L025B	20	8	6.8	4	40	55	28	3.2	47	CM-F025B	7	-	60	75	37	40	4
32	CM-L032B	20	8	6.8	4	40	55	28	3.2	47	CM-F032B	7	-	60	75	37	40	4
40	CM-L040B	23	10	7	4	55	75	30	3.2	54	CM-F040B	7	36	66	82	47.3	52	5

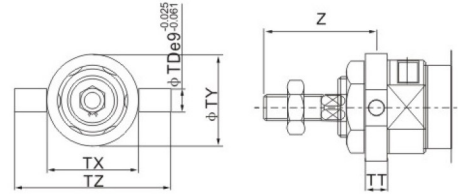
●单耳环



●双耳环



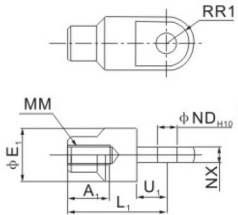
●耳轴



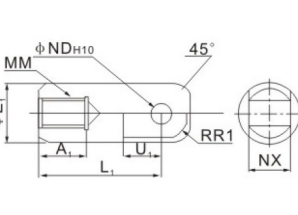
适用缸径 (mm)	单耳环							双耳环							轴耳型							
	零件号	L	U	RR	φI	φCD	CX	零件号	L	U	RR	φCD	CX	CZ	φI	零件号	TX	TZ	TD	TY	Z	TT
20	CM-C020B	30	14	9	28	9	10	CM-D020B	30	14	9	9	10	19	28	CM-T020B	32	52	8	32	36	10
25	CM-C025B	30	14	9	33.5	9	10	CM-D025B	30	14	9	9	10	19	33.5	CM-T025B	40	60	9	40	40	10
32	CM-C032B	30	14	9	37.5	9	10	CM-D032B	30	14	9	9	10	19	37.5	CM-T032B	40	60	9	40	40	10
40	CM-C040B	39	18	11	46.5	10	15	CM-D040B	39	18	11	10	15	30	46.5	CM-T040B	53	77	10	53	44.5	11

●I型单肘接头

I-020B,032B

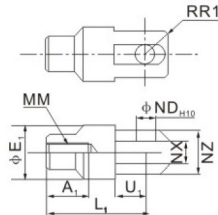


I-040B

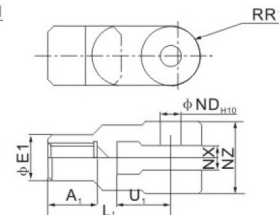


●Y型双肘接头

Y-020B,032B

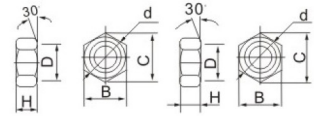


Y-040B



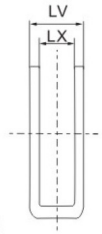
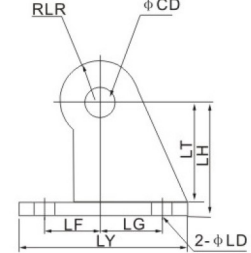
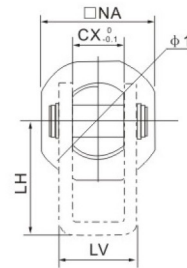
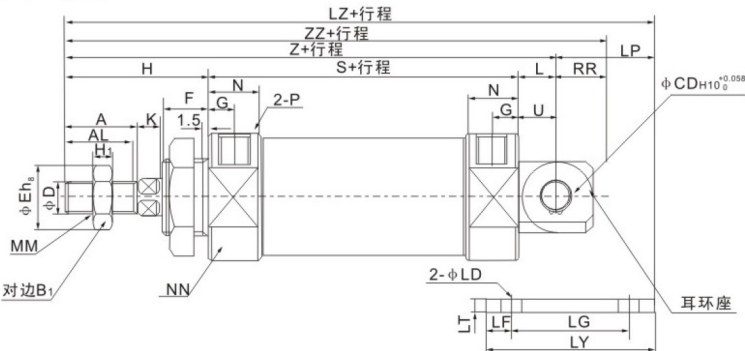
●杆端螺母

●安装螺母



适用缸径 (mm)	I型单肘接头							Y型双肘接头							杆端螺母				安装螺母											
	零件号	A1	E1	L1	MM	φND _{H10}	NX	R1	U1	零件号	A1	E1	L1	MM	φND	NX	NZ	R1	U1	零件号	B	C	d	H	零件号	B	C	d	H	D
20	I-020B	16	20	36	M8×1.25	9 ^{+0.058} ₀	9 ^{+0.1} _{-0.2}	10	14	Y-020B	16	20	36	M8×1.25	9	9 ^{+0.1} _{-0.2}	18	5	14	NT-02	13	15	M8×1.25	5	SN-020B	26	30	M20×1.5	8	25.5
25·30	I-032B	18	20	38	M10×1.25	9 ^{+0.058} ₀	9 ^{+0.1} _{-0.2}	10	14	Y-032B	18	20	38	M10×1.25	9	9 ^{+0.1} _{-0.2}	18	5	14	NT-03	17	19.6	M10×1.25	6	SN-032B	32	37	M26×1.5	8	31.5
40	I-040B	22	24	55	M14×1.5	12 ^{+0.070} ₀	16 ^{+0.1} _{-0.3}	15.5	20	Y-040B	22	24	55	M14×1.5	12	16 ^{+0.3} _{-0.1}	38	13	25	NT-04	22	25.4	M14×1.5	8	SN-040B	41	47.3	M32×2.0	10	40.5

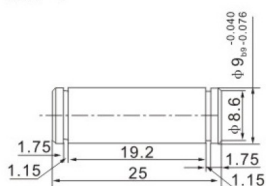
●耳环一体型 CM2E·CDM2E



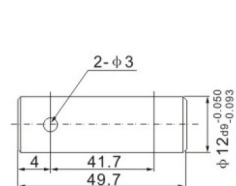
缸径 (mm)	行程范围	A	AL	B1	CD	CX	D	E	F	G	H	H1	I	K	L	MM	N	NA	NN	P	RR	S	U	Z	ZZ
20	~300	18	15.5	13	8	12	8	20 ⁰ _{-0.033}	13	8	41	5	28	5	12	M8×1.25	15	24	M20×1.5	1/8	9	62	11.5	115	124
25	~300	22	19.5	17	8	12	10	26 ⁰ _{-0.033}	13	8	45	6	33.5	5.5	12	M10×1.25	15	30	M26×1.5	1/8	9	62	11.5	119	128
32	~300	22	19.5	17	10	20	12	26 ⁰ _{-0.033}	13	8	45	6	37.5	5.5	15	M10×1.25	15	34.5	M26×1.5	1/8	12	64	14.5	124	136
40	~300	24	21	22	10	20	14	32 ⁰ _{-0.039}	16	11	50	8	46.5	7	15	M14×1.5	21.5	42.5	M32×2	1/4	12	88	14.5	153	165

●肘节接头用销子

适用缸径 φ20, φ25, φ32
CDP-1



适用缸径 φ40
CDP-3



耳环座

缸径 (mm)	零件号	LD	LF	LG	LH	LP	LT	LV	LY	LZ
20	CM-E020B	6.8	15	30	30	37	3.2	18.4	59	152
25		6.8	15	30	30	37	3.2	18.4	59	156
32	CM-E032B	9	15	40	40	50	4	28	75	174
40		9	15	40	40	50	4	28	75	203