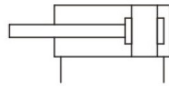




注: 1.新增加Φ4mm气缸
2.采用圆形磁性开关

符号

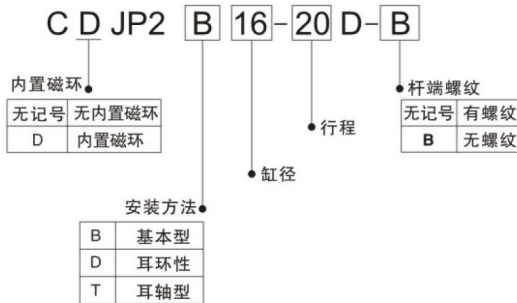


标准规格

缸径(mm)	4	6	10	16
动作方式	双作用			
使用流体	空气			
最高使用压力	0.7MPa			
最低使用压力	0.15MPa	0.12MPa	0.06MPa	
环境和流体温度	无磁性开关:-10~70℃(未冻结),带磁性开关:-10~60℃(未冻结)			
*润滑	不需要			
活塞速度	10~500mm/s			
缓冲	两侧橡胶缓冲			
行程公差(mm)	$+1.0$ 0			
接管口径	M3 x 0.5			M5 x 0.8

*如需要润滑, 请用透平1号油ISO VG32。

型号表示方法



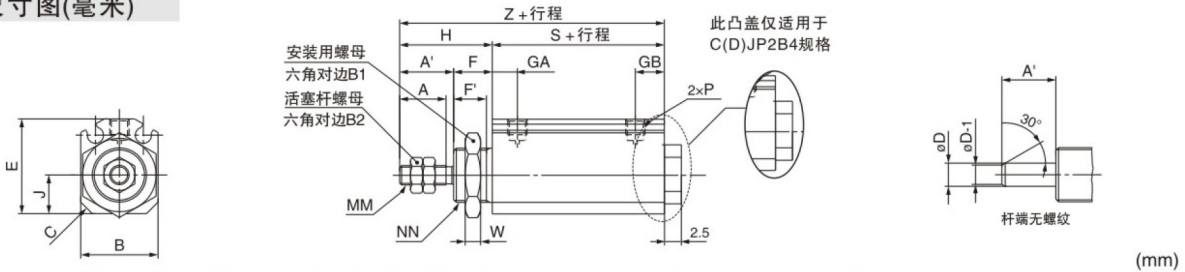
行程/磁性开关选择

缸径(mm)	标准行程(mm)	磁性开关		
		有触点 2线	无触点 2线 3线NPN	
4	5,10,15,20	3C-D-A93(V)L	D-M9B(V)L	D-M9N(V)L
6	5,10,15,20,25			
10	5,10,15,20,25,30,35,40			
16				

注)磁性开关规格及特性可参阅磁性开关系列。关于非标行程, 请联系本公司。

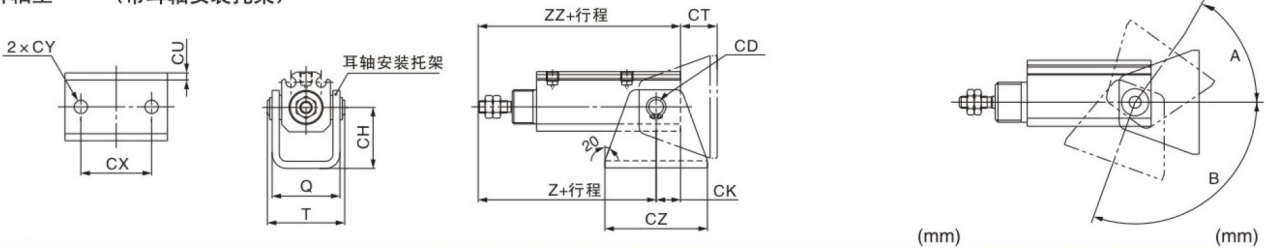
外形尺寸图(毫米)

基本型



记号 缸径	A	A'	B	B ₁	B ₂	C	D	E	F	F'	GA	GB	H	J	MM	NN	P	无内置磁环			内置磁环		
																		S	W	Z	S	W	Z
4	6	7	14	10	4	2	1.7	14.5	7	6	4.5	4.5	14	5	M2×0.4	M8×1.0	M3×0.5	12.5	3	29	17.5	3	34
6	7	9	14	14	5.5	2	3	16.5	8	6.5	5.5	6.5	17	6	M3×0.5	M10×1.0	M3×0.5	16	3	33	21	3	38
10	10	12	15	17	7	2.5	4	19	8	6.5	6	7	20	7	M4×0.7	M12×1.0	M3×0.5	19.5	3	39.5	24.5	3	44.5
16	12	14	20	19	8	3	6	24.5	10	8.5	6.5	7.5	24	10	M5×0.8	M14×1.0	M5×0.8	19.5	4	43.5	24.5	4	48.5

耳轴型 (带耳轴安装托架)

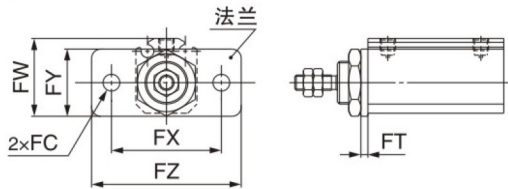


记号 缸径	气缸带耳轴 型号	CD	CH	CK	CT	CU	CX	CY	CZ	Q	T	无内置磁环		内置磁环		耳轴安装托架	适合缸径			
												Z	ZZ	Z	ZZ		A	φ6	φ10	φ16
6	C□JP2T6-行程	3	16	4	12	1.6	18	3.4	26	18.5	20.4	34	38	39	43	CP-T006A	A	54°	62°	55°
10	C□JP2T10-行程	5	20	6.5	13.5	1.6	24	4.5	33	20.5	23.9	44	50.5	49	55.5	CP-T010A	B	110°	110°	102°
16	C□JP2T16-行程	6	25	10	15	2.9	29	5.5	42	28	31.7	48	58	53	63	CP-T016A				

*型号已包括耳轴安装托架

外形尺寸图(毫米)

● 法兰型



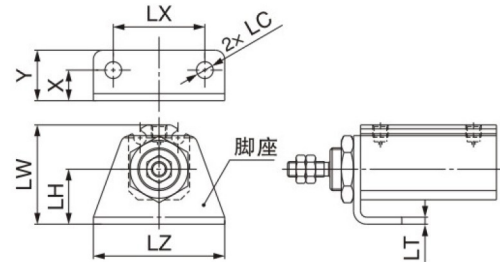
法兰型

(mm)

缸径	记号	FC	FT	FW	FX	FY	FZ	法兰型号
6		3.4	1.6	18.5	24	16	32	CP-F006A
10		4.5	1.6	21	28	18	37	CP-F010A
16		5.5	2.3	25.5	36	22	49	CP-F016A

*其他尺寸与基本型相同

● 脚座型



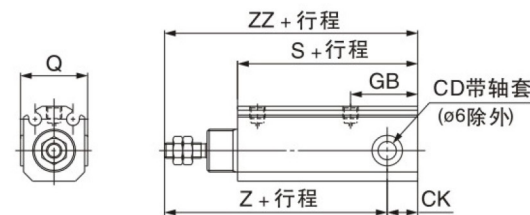
脚座型

(mm)

缸径	记号	X	Y	LC	LH	LT	LW	LX	LZ	脚座型号
6		6.5	10.5	3.4	11	1.6	21.5	20	28	CP-L006A
10		7	12	4.5	13	1.6	25	24	33	CP-L010A
16		10	16.5	5.5	18	2.3	32.5	30	43	CP-L016A

*其他尺寸与基本型相同

● 耳环型



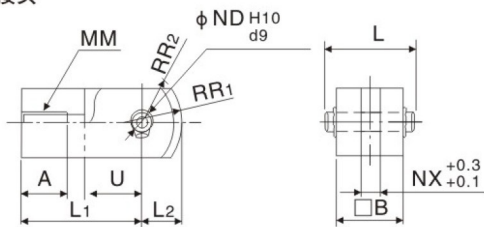
耳环型

(mm)

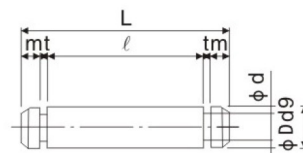
缸径	记号	气缸带耳环型号	CD	CK	GB	Q
6		CJP2D6-行程	3 ^{+0.040} ₀	4	11.5	-
10		CJP2D10-行程	5 ^{+0.065} ₀	6.5	18	17 ⁰ _{0.5}
16		CJP2D16-行程	6 ^{+0.065} ₀	10	22	22 ⁰ _{0.5}

缸径	记号	无内置磁环			内置磁环		
		S	Z	ZZ	S	Z	ZZ
6		21	34	38	26	39	43
10		30.5	44	50.5	35.5	49	55.5
16		34	48	58	39	53	63

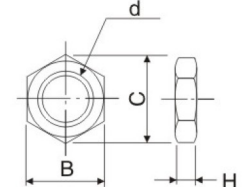
● Y型双肘节接头



● 肘节接头销子

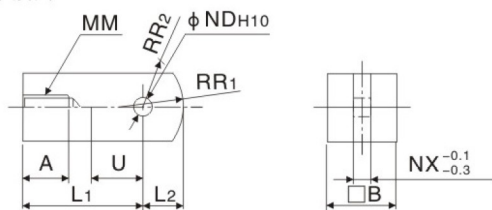


● 安装用螺母

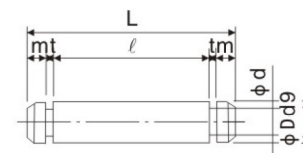


适用缸径 (mm)	Y型双肘节接头											肘节接头销子						安装用螺母							
	零件号	A	B	L	L1	L2	MM	ND H10	NX	R1	R2	U	零件号	D d9	L	d	ℓ	m	t	零件号	d	H	B	C	
6	Y-P006A	5	6	9	12	3.5	M3×0.5	3 ^{-0.020} _{-0.045}	3 ⁰ ₀	3	5	4	5	IY-P006	3 ^{-0.02} _{-0.045}	9	2.85	6.2	0.75	0.65	SNPS-004	M8×1	3	10	11.5
10	Y-P010A	6.5	10	13.6	16	5.5	M4×0.5	5 ^{-0.030} _{-0.060}	5 ^{+0.048} ₀	5	8	6.3	7	IY-P010	5 ^{-0.030} _{-0.060}	13.6	4.8	10.2	1	0.7	SNPS-006	M10×1	3	14	16.2
16	Y-P016A	7	12	15.8	19	7	M5×0.5	6 ^{-0.030} _{-0.030}	6 ^{+0.048} ₀	6	10	7.8	9	IY-P015	6 ^{-0.030} _{-0.030}	15.8	5.7	12.2	1	0.8	SNPS-015	M14×1	4	19	21.9

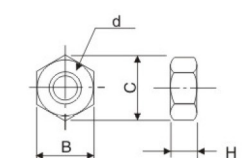
● I型单肘节接头



● 耳轴销子



● 杆端螺母

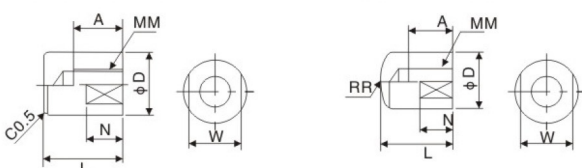


适用缸径 (mm)	I型单肘节接头											耳轴销子						杆端螺母					
	零件号	A	B	L1	L2	MM	ND H10	NX	R1	R2	U	零件号	D d9	L	φ d	ℓ	m	t	零件号	d	H	B	C
6	I-P006A	5	6	12	3.5	M3×0.5	3 ^{+0.04} ₀	3	5	4	5	CT-P006	3 ^{-0.02} _{-0.045}	20.4	2.85	17.6	0.75	0.65	NTJ-004	M2×0.4	1.6	4	4.6
10	I-P010A	6.5	10	16	5.5	M4×0.5	5 ^{+0.048} ₀	5	8	6.3	7	CT-P010	5 ^{-0.030} _{-0.060}	23.9	4.8	20.5	1	0.7	NTP-006	M3×0.5	1.8	5.5	6.4
16	I-P016A	7	12	19	7	M5×0.5	6 ^{+0.048} ₀	6	10	7.8	9	CT-P015	6 ^{-0.030} _{-0.030}	31.7	5.7	28.1	1	0.8	NTP-010	M4×0.7	2.4	7	8.1
																			NTP-015	M5×0.8	3.2	8	9.2

● 活塞杆端盖

平行: CJ-CF□□□

圆型: CJ-CR□□□



零件号		适用缸径 (mm)	A	D	L	MM	N	RR	W
平型	圆型								
CJ-CF004	CJ-CR004	4	5	6	9	M2×0.4	3	6	5
CJ-CF006	CJ-CR006	6	6	8	11	M3×0.5	5	8	6
CJ-CF010	CJ-CR010	10	8	10	13	M4×0.7	6	10	8
CJ-CF016	CJ-CR016	16	10	12	15	M5×0.8	7	12	10