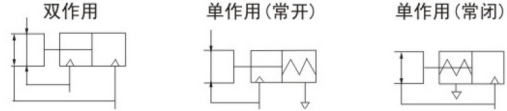


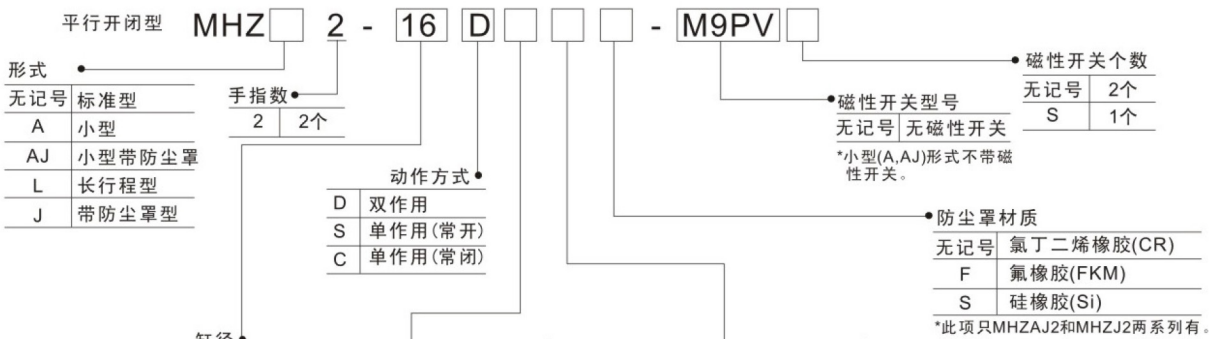
符号



标准规格

缸径mm	6	10	16	20	25	32	40
使用流体	空气						
使用压力范围(MPa)	双作用 0.15~0.7	0.2~0.7	0.1~0.7		0.1~0.7		
	单作用 0.3~0.7	0.35~0.7	0.25~0.7		0.25~0.7		
环境用流体温度	-10~60℃						
重复精度(mm)	±0.01					±0.02	
最高使用频率(c.p.m)	180(MHZL2系列为120)					60	
给油	不需要						
动作方式	双作用·单作用						
磁性开关(可选项)	无触点磁性开关(MHZA2、MHZAJ2不带磁性开关)						
接管口径	M3×0.5		M5×0.8				

型号表示方法



缸径

6	6mm
10	10mm
16	16mm
20	20mm
25	25mm
32	32mm
40	40mm

小型(A,AJ)形式仅缸径Φ6、
长行程型(L形式)仅缸径Φ10~Φ25。
带防尘罩型(J形式)仅缸径Φ6~Φ25。

常用磁性开关型号

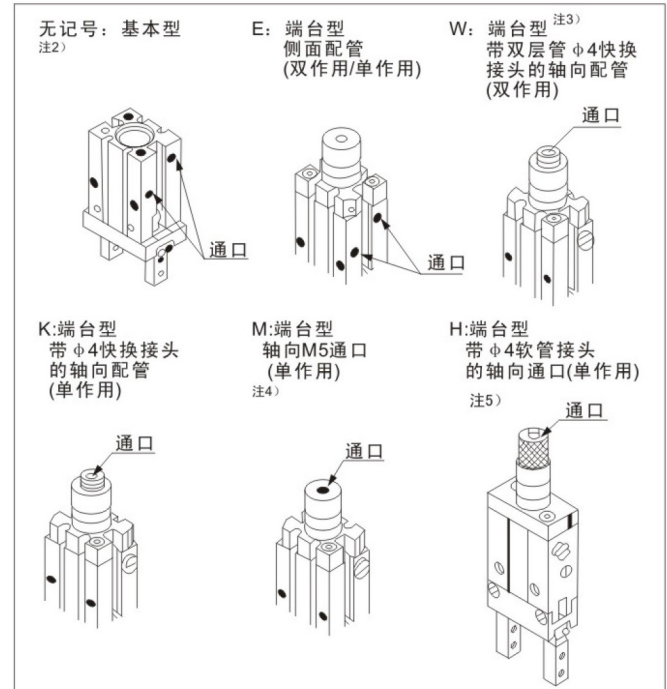
M9N, M9NV, M9P, M9PV,
M9B, M9BV

*在磁性开关型号的后面,
附导线长度表示记号:
无记号-0.5m, L-3m, z-5m。

手指可选品种^{注1)}



爪体可选品种^{注1)}



注1) MHZ2-6,32,40无此项。
注2) MHA2-6及MHZJ2-6仅有基本型。
注3) MHZA2, MHZAJ2无“W”品种。
注4) MHZAJ2-6的M品种为M3通口。
注5) H品种仅适用于MHZA2-6及MHZAJ2-6。

夹持力

● 小型气爪

动作方式	型号	夹持力 N (每个手指夹持力的有效值)		开闭行程 (两侧) mm
		外径夹持力	内径夹持力	
双作用	MHZA2-6D MHZAJ2-6D	3.3	6.1	4
单作用	常开 MHZA2-6S MHZAJ2-6S	1.9	-	4
	常闭 MHZA2-6C MHZAJ2-6C	-	3.7	4

● 标准型气爪

动作方式	型号	夹持力 N (每个手指夹持力的有效值)		开闭行程 (两侧) mm	
		外径夹持力	内径夹持力		
双作用	MHZ2-6D	3.3	6.1	4	
	-10D	11	17	4	
	-16D	34	45	6	
	-20D	42	66	10	
	-25D	65	104	14	
	-32D	158	193	22	
	-40D	254	318	30	
单作用	常开	MHZ2-6S	1.9	-	4
		-10S	7.1	-	4
		-16S	27	-	6
		-20S	33	-	10
		-25S	45	-	14
		-32S	131	-	22
		-40S	217	-	30
	常闭	MHZ2-6C	-	3.7	4
		-10C	-	13	4
		-16C	-	38	6
		-20C	-	57	10
		-25C	-	83	14
		-32C	-	161	22
		-40C	-	267	30

● 长行程型气爪

动作方式	型号	夹持力 N (每个手指夹持力的有效值)		开闭行程 (两侧) mm	
		外径夹持力	内径夹持力		
双作用	MHZL2-10D	11	17	8	
	-16D	34	45	12	
	-20D	42	66	18	
	-25D	65	104	22	
单作用	常开	MHZL2-10S	7.1	-	8
		-16S	27	-	12
		-20S	33	-	18
		-25S	50	-	22
	常闭	MHZL2-10C	-	13	8
		-16C	-	38	12
		-20C	-	57	18
		-25C	-	85	22

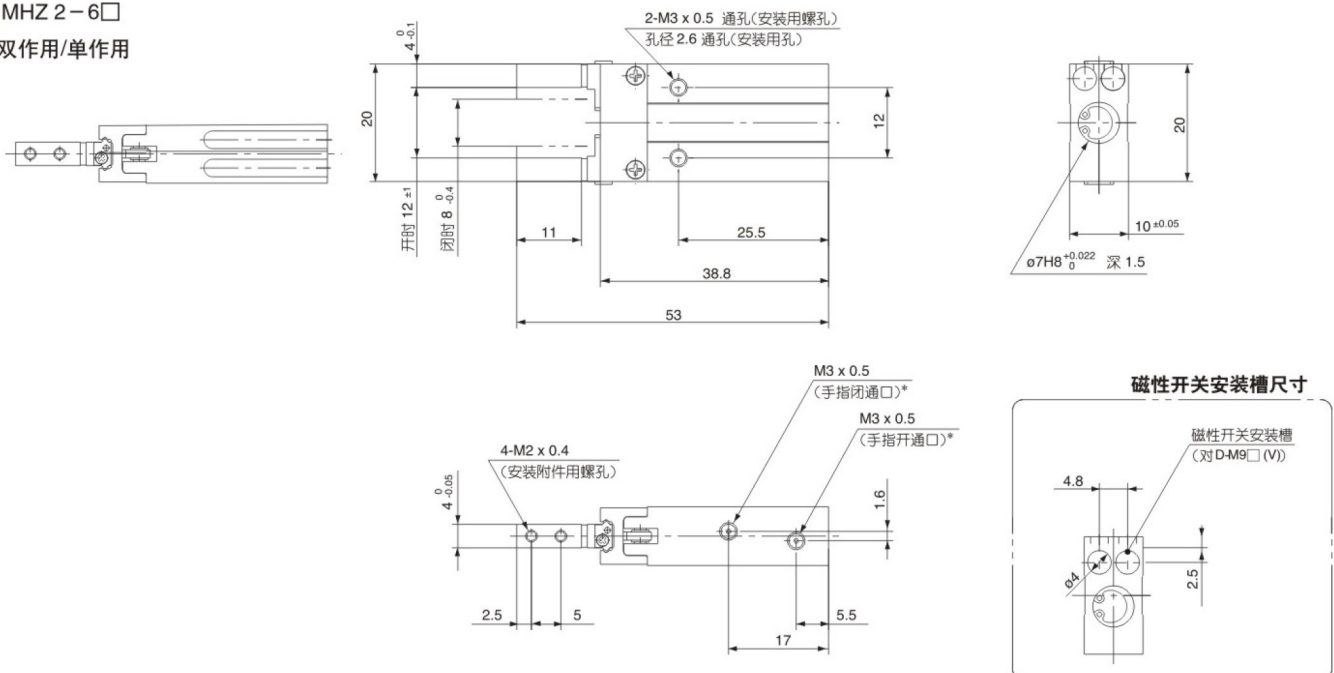
● 带防尘罩型气爪

动作方式	型号	夹持力 N (每个手指夹持力的有效值)		开闭行程 (两侧) mm	
		外径夹持力	内径夹持力		
双作用	MHZJ2-6D	3.3	6.1	4	
	-10D	9.8	17	4	
	-16D	30	40	6	
	-20D	42	66	10	
	-25D	65	104	14	
单作用	常开	MHZJ2-6S	1.9	-	4
		-10S	6.3	-	4
		-16S	24	-	6
		-20S	28	-	10
		-25S	45	-	14
	常闭	MHZJ2-6C	-	3.7	4
		-10C	-	12	4
		-16C	-	31	6
		-20C	-	56	10
		-25C	-	83	14

外形尺寸图(毫米)

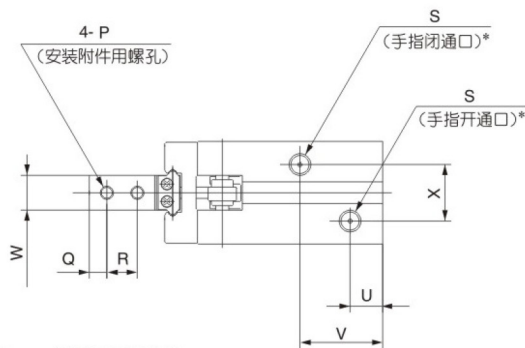
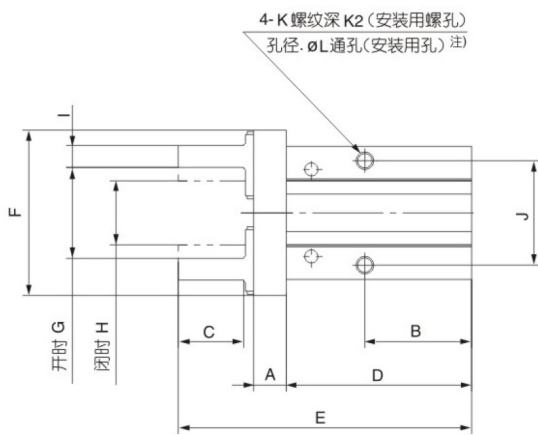
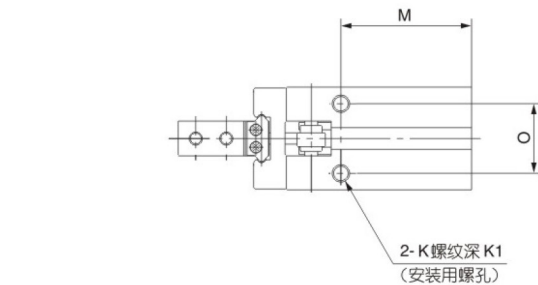
● MHZ 2-6□

双作用/单作用



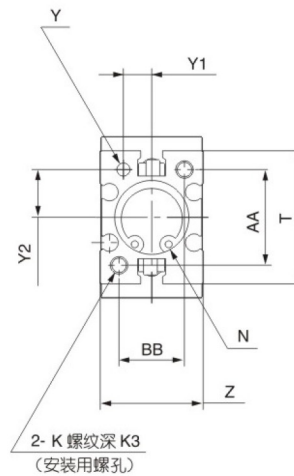
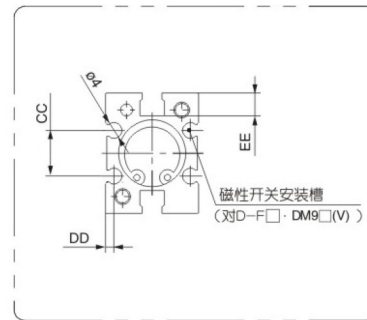
●MHZ 2-□□

双作用/单作用



* 单作用的情况，一侧通口变成呼吸孔。

磁性开关安装槽尺寸



型号 (mm)	A	B	C	D	E	F	G	H	I	J	K	K1	K2	K3	φL	M	N	O	P	Q	R	S
10	6	23	12	37.8	57	29	15.2 ^{+2.2} ₀	11.2 ⁰ _{-0.7}	4 ⁰ _{-0.1}	16	M3×0.5	6	5.5	6	26	27	φ 11H9 ^{+0.043} ₀ 深2	11.4	M2.5×0.45	3	5.7	M3×0.5
16	7.5	24.5	15	42.5	67.3	38	20.9 ^{+2.2} _{0.2}	14.9 ⁰ _{-0.7}	5 ⁰ _{-0.1}	24	M4×0.7	4.5	8	8	34	30	φ 17H9 ^{+0.043} ₀ 深2	16	M3×0.5	4	7	M5×0.8
20	9.5	29	20	52.8	84.8	50	26.3 ^{+2.2} _{0.2}	16.3 ⁰ _{-0.7}	8 ⁰ _{-0.1}	30	M5×0.8	8	10	10	43	35	φ 21H9 ^{+0.052} ₀ 深3	18.6	M4×0.7	5	9	M5×0.8
25	11	30	25	63.6	102.7	63	33.3 ^{+2.5} _{0.2}	19.3 ⁰ _{-0.8}	10 ⁰ _{-0.1}	36	M6×1	10	12	12	51	36.5	φ 26H9 ^{+0.052} ₀ 深3.5	22	M5×0.8	6	12	M5×0.8
32	12	40(49)	29	67(76)	113(122)	97	48 ^{+2.5} ₀	26 ⁰ _{-0.5}	12 ⁰ _{-0.1}	46	M6×1	10	13	13	51	48(57)	φ 34H9 ^{+0.062} ₀ 深4	26	M6×1	7	14	M5×0.8
40	15	49(62)	36	83(96)	139(152)	119	60 ^{+2.7} ₀	30 ⁰ _{-0.5}	14 ⁰ _{-0.1}	56	M8×1.25	13	16	17	66	58(71)	φ 42H9 ^{+0.062} ₀ 深4	32	M8×1.25	9	17	M5×0.8

型号 (mm)	T	U	V	W	X	Y	Z	Y1	Y2	AA	BB	CC	DD	EE
10	23	9	19	5 ⁰ _{-0.05}	11	φ 2H9 ^{+0.025} ₀ 深3	16.4±0.05	5.2±0.02	7.6±0.02	18	12			5.4
16	30.6	7.5	19	8 ⁰ _{-0.05}	13	φ 3H9 ^{+0.025} ₀ 深3	23.6±0.05	6.5±0.02	11±0.02	22	15	11.6	2.1	5.8
20	42	10	23	10 ⁰ _{-0.05}	15	φ 4H9 ^{+0.03} ₀ 深4	27.6±0.05	7.5±0.02	16.8±0.02	32	18	14	2.1	9
25	52	10.7	23.5	12 ⁰ _{-0.05}	20	φ 4H9 ^{+0.03} ₀ 深4	33.6±0.05	10±0.02	21.8±0.02	40	22	19	3.5	11.5
32	60	11	31(37)	15 ⁰ _{-0.05}	24	φ 5H9 ^{+0.03} ₀ 深5	40±0.1	12±0.02	23±0.02	46	26	24	3.3	11.5
40	72	12	38(45)	18 ⁰ _{-0.05}	28	φ 5H9 ^{+0.03} ₀ 深5	48±0.1	14±0.02	29±0.02	56	32	29.4	3.7	13